



Körperliche Gewalt

Du hast einen Streit gesehen?

**Oder du hast selber Gewalt erlebt?
Dann sprich uns an!**

Hier kannst du dich melden:

- bei deinen Gruppen-Leitern
- bei dem PSD
- bei den Betriebs-Stätten-Leitern

Oder melde dich bei:



Judith Kricke

02452 9108 14

judith.kricke@lebenshilfe-heinsberg.de



Lars Bings

02452 9108 28

lars.bings@lebenshilfe-heinsberg.de



Judith Liebens

02452 969 550

judith.liebens@lebenshilfe-heinsberg.de



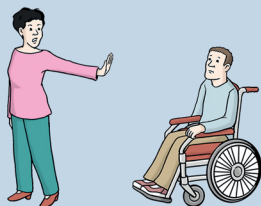
Psychische Gewalt

Du hast gesehen, wie jemand
beleidigt wurde?



Sexuelle Gewalt

Du hast gesehen, wie jemand
geküsst oder angefasst wurde
und es nicht wollte?



Strukturelle Gewalt

Du hast gesehen, wie jemand
ausgeschlossen oder
benachteiligt wurde?