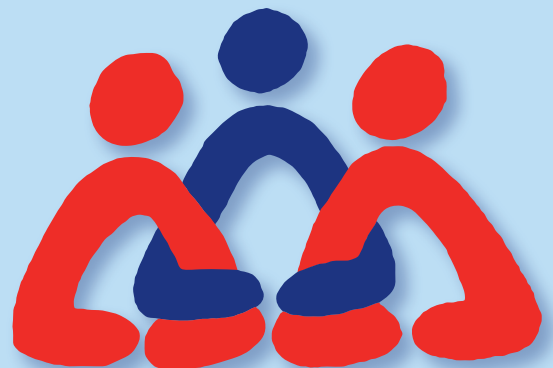


Schwerbehindertenvertretung für Angestellte der Lebenshilfe Heinsberg

„Nichtbehindert zu sein
ist wahrlich kein Verdienst,
sondern ein Geschenk,
das jedem von uns jederzeit
genommen werden kann.“

Richard von Weizsäcker



Wir unterstützen Sie!

Die Schwerbehindertenvertretung unterstützt und begleitet Angestellte der Lebenshilfe Heinsberg

- bei Fragen rund um die arbeitsrechtliche Seite beim Eintreten eingeschränkter Leistungsfähigkeit
- bei Fragen zu technischen und/oder personellen Hilfen und Unterstützung bei deren Beantragung
- beim Ausfüllen bzw. Formulieren von Anträgen auf einen Grad der Behinderung und/oder Widersprüchen
- beim Ausfüllen von Anträgen zu Reha-Maßnahmen
- bei Fragen zu Rechten und Pflichten als schwerbehinderter Kollege/Kollegin
- bei Gesprächen mit dem Arbeitgeber oder den Vorgesetzten

Wir sind für Euch da

Sigrid Schichel

Vertrauensperson der schwerbehinderten Menschen



Iris Janssen

1. Stellvertretung



Silvia Filczek

2. Stellvertretung



Monika Flemming

3. Stellvertretung



Kontakt

Büro Schwerbehindertenvertretung
Parkstrasse 26 a
52525 Heinsberg-Oberbruch

Telefon: **02452 969-190**

E-Mail: **sbv@lebenshilfe-heinsberg.de**

Telefonische Erreichbarkeit

Mittwochs **12:45 - 17:00 Uhr**

Donnerstags **8:30 - 17:00 Uhr**

Freitags **8:30 - 15:00 Uhr**

Außerhalb dieser Zeiten oder bei Abwesenheit bitte auf den Anrufbeantworter sprechen. Wir rufen dann zurück.