



# durchblick

## DEIN FREIZEITPROGRAMM

Familien unterstützender Dienst



Der **Familien unterstützende Dienst** ist ein ambulantes Angebot des Lebenshilfe Heinsberg e.V. für Kinder, Jugendliche und junge Erwachsene mit Behinderung sowie deren Angehörige.

**Ziel** des Familien unterstützenden Dienstes ist es, Familien in der Pflege und Betreuung zu entlasten und Menschen mit Behinderung eine individuelle und altersgerechte Freizeitgestaltung zu bieten.

## unsere angebote

- ➔ **Betreuung innerhalb und außerhalb des häuslichen Umfeldes** bei altersgerechter Freizeitgestaltung / Abwesenheit der Eltern. Über Zeitpunkt und Dauer der Betreuungseinsätze entscheiden die Familien. Die Einsätze finden in der Regel stundenweise an ein bis zwei Tagen in der Woche statt. Nach Bedarf erstrecken sie sich auch über mehrere Tage.
- ➔ **Vielfältige Freizeitangebote** aus unserem Veranstaltungskalender zum Beispiel in den Bereichen Sport, Kunst und Werken, Erlebnispädagogik, Bildung sowie alters- und interessengebundene Freizeitgruppen
- ➔ **alters- und interessengebundenen Freizeitgruppen**
- ➔ **Beratung und Begleitung** (auch bei Anträgen)
- ➔ **Elterngesprächskreise**
- ➔ **inklusive Ferienbetreuung**
- ➔ **Reisen im In- und Ausland**
- ➔ **Angebote für Geschwisterkinder**

### Offene Sprechstunde

Jeden 1. Dienstag im Monat  
**14:00 bis 15:00 Uhr**

### Familienzentrum Triangel

Im Hofbruch 17, 52525 Heinsberg-Oberbruch

## das FUD-büro

Sie finden uns im **Lebenshilfe Center** in der **Richard-Wagner-Straße 5**  
**52525 Heinsberg-Oberbruch**  
Telefon **02452 - 969 710** Fax **02452-969 718**

## das FUD-team

Hinter den koordinierenden Kollegen steht ein motiviertes Team von mehr als 400 AssistentInnen bestehend aus PflegerInnen, HeilerziehungspflegerInnen, ErzieherInnen, SozialarbeiterInnen und StudentInnen und Auszubildenden pädagogischer und pflegerischer Berufe.

## Das Team stellt sich vor:

### Familien unterstützender Dienst



**Judith Liebens**

*Fachbereichsleitung Offene Hilfen*

Telefon  
E-Mail

Parkstraße 26 | 52525 Heinsberg  
02452 969-700  
judith.liebens@lebenshilfe-heinsberg.de



**Alexander Frings**

*Leitender Koordinator FuD*

Telefon  
E-Mail

Richard-Wagner-Straße 5 | 52525 Heinsberg  
02452 969-710  
alexander.frings@lebenshilfe-heinsberg.de



**Corina Boms**

*Teamleitung FuD*

Telefon  
E-Mail

Richard-Wagner-Straße 5 | 52525 Heinsberg  
02452 969-710  
corina.boms@lebenshilfe-heinsberg.de



**Bernd Dohmen**

*Teamleitung FuD*

Telefon  
E-Mail

Richard-Wagner-Straße 5 | 52525 Heinsberg  
02452 969-710  
bernd.dohmen@lebenshilfe-heinsberg.de



**Susanne Lauterbach**

*Sachbearbeitung FuD*

Telefon  
E-Mail

Richard-Wagner-Straße 5 | 52525 Heinsberg  
02452 969-710  
susanne.lauterbach@lebenshilfe-heinsberg.de

## Liebe FuD-ler, Interessierte, Eltern und Sorgeberechtigte,

ein Halbjahr voller aufregender Veranstaltungen und Ausflüge liegt hinter uns. Ihr haltet heute unser Freizeitprogramm **durchblick** für das zweite Halbjahr in den Händen und findet eine bunte Mischung aus bekannten und beliebten Aktionen.

Wir denken, dass jeder von Euch das ein oder andere passende Angebot findet. Da die Anfragen nach unseren Angeboten sehr groß sind, wartet nicht zu lange und meldet Euch schnell zu unseren Aktionen an!

Seid Ihr noch nie mit uns unterwegs gewesen, habt aber Interesse? Kein Problem, meldet Euch einfach bei uns im FuD-Büro und wir helfen gerne beim Einstieg.

Beim Stöbern und Auswählen der passenden Aktivitäten wünschen wir viel Vergnügen.

Wir freuen uns auf zahlreichen Anmeldungen und ein Wiedersehen im zweiten Halbjahr!

Ihr FuD-Team

Ever FuD-Team

## Betreuung und Finanzierung

Der FuD bietet Ihnen Einzelbetreuung im häuslichen Umfeld oder bei Freizeitaktivitäten sowie Betreuung bei Gruppenangeboten im Rahmen des Veranstaltungskalenders.

Die Kosten dieser Betreuung sind bei fast allen Menschen mit Schwerbehinderung refinanzierbar. In der Regel werden sie erstattet oder können gleich durch den FuD einem Kostenträger (z.B. Pflegekasse, Eingliederungshilfe, Jugendhilfe) in Rechnung gestellt werden. Des Weiteren können Leistungen des FuD's über das Persönliche Budget in Anspruch genommen werden.

**In Ihrem konkreten Fall beraten wir Sie gerne, geben genaue Auskunft zu unseren Preisen und unterstützen Sie ggf. bei den Antragsverfahren.**

## Bildungspaket:

**Familien, die sozialhilfeberechtigt sind,** können für Ihre Kinder eine anteilige Kostenübernahme (10,- Euro mtl.) im Rahmen des Bildungspaketes beantragen (Jobcenter).

## Unser Serviceangebot - FuD-interner Fahrdienst:

Zur Teilnahme an unseren Angeboten kann der interne Fahrdienst der Lebenshilfe Heinsberg gebucht werden. Bitte vermerken Sie Ihre Fahrdienstanfrage auf dem Anmeldebogen. Sie erhalten mit Ihrem Bestätigungsschreiben eine verbindliche Fahrdienstbuchung.

Der Fahrdienst meldet sich eine Woche vor der Veranstaltung und teilt Ihnen die Abhol- und Rückkehrzeiten telefonisch mit.

Die Fahrtkosten belaufen sich auf **0,60 Euro pro Kilometer,**

**An- und Abfahrtskosten werden nicht berechnet.**

## Anmeldebedingungen für FuD-Veranstaltungen

Die Nachfrage nach unseren Angeboten ist erfreulich groß. **Die Anmeldung sollte daher schnellstmöglich und für das ganze Halbjahr mit Hilfe des Anmeldebogens erfolgen.**

Telefonische Anmeldungen werden nicht entgegen genommen.



Veranstaltungen, die mit diesem Symbol gekennzeichnet sind, sind für Rollstuhlfahrer geeignet.



Einige Veranstaltungen des Familien unterstützenden Dienstes sind in diesem Halbjahr auch für Teilnehmer des Geschwisterprojektes buchbar. Sie erkennen diese am Geschwisterbutton.

**Eine Teilnahmegarantie für die gewünschten Angebote besteht durch das Einreichen des Anmeldeformulars nicht.**

Gehen für unsere Angebote mehr Anmeldungen ein, als Teilnahmeplätze vorhanden sind, werden die TeilnehmerInnen gelost und ggf. auf eine Warteliste gesetzt.

Bei der Anmeldung sollte bitte beachtet werden, dass sich für die TeilnehmerInnen kein „Freizeitstress“ ergibt. Es sollten die Angebote gewählt werden, die individuell passend sind, sei es nach Interesse oder auch Nähe zum Wohnort.

Zur Übersichtlichkeit wurden die Betreuungskosten sowohl für Gruppenbetreuung als auch für Einzelbetreuung ausgewiesen.

**Nach Eingang der Anmeldungen erhalten die TeilnehmerInnen nach dem 20. August 2018 eine Bestätigung, an welchen Angeboten sie teilnehmen können.**

## Verhinderungsfall

Sollte eine Teilnahme nicht möglich sein, bitten wir Sie um frühzeitige Abmeldung.

**Bei einer Abmeldung ab einer Woche vor Veranstaltungstermin werden die ausgewiesenen Kosten in Rechnung gestellt.** Wir bitten um Ihr Verständnis.

**Für kurzfristige Abmeldungen und Notfälle**

**steht Ihnen folgende Rufnummer zur Verfügung: 0176 / 110 969 15**

## Medikamente

Zur Vergabe von Medikamenten bei einer FuD-Veranstaltung muss ein aktuelles und vom Sorgeberechtigten bzw. gesetzlichen Betreuer unterschriebenes Medikamentenblatt beim FuD vorliegen. Ohne dieses kann keine Vergabe von Medikamenten erfolgen.

Für Notfallmedikamente muss eine ärztliche Verordnung vorliegen.

## Schwerbehindertenausweis

Bei Ausflügen und Aktionen, die Eintritte beinhalten, bitten wir darum, dass alle Teilnehmer Ihren Schwerbehindertenausweis (in Kopie) mit sich führen.

**Mehrkosten aufgrund nicht mitgeführter Ausweise, müssen die Teilnehmer selbst tragen!**

Inhalt	Seite
Informationen zum FuD	2 - 3
<b>Anmeldebedingungen</b>	4 - 5
Inhalt	6
<b>Anmeldeformular</b>	7
Rückblick	8
Veranstaltungen September	9 - 12
Veranstaltungen Oktober	13 - 17
Veranstaltungen November	18 - 21
Veranstaltungen Dezember	21 - 26
Veranstaltungen Januar 2019	26 - 27
Wiederkehrende Angebote 2018/2	28 - 35
Kursangebote und feste Freizeitgruppen	36 - 51
Angebote für Familienmitglieder	52 - 53
Rückblick / Kontakte zu Fachdiensten	54 - 55

**FuD...**  
einfach eine gute Sache!



## Anmeldeformular FuD Freizeitprogramm 2018/ 2. Halbjahr

Hiermit melde ich  mich  meine Tochter  meinen Sohn

Name: ..... Vorname: ..... Geburtsdatum: .....

Straße: ..... PLZ, Ort: .....

Telefon: ..... Handy: .....

E-Mail Adresse: .....

als Teilnehmer  als Geschwisterkind  als Assistent

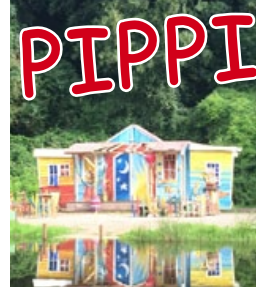
für folgende Veranstaltung des FuD an:


Nummer	Name der Veranstaltung	Betreuung			Fahrdienst
		Gruppe	Einzel	Geschwister	

Die Anmeldung gilt nicht als Teilnahmebestätigung, diese erfolgt separat.  
Weitere Information entnehmen Sie bitte den Anmeldebedingungen.



Ort, Datum Unterschrift (Teilnehmer / Erziehungsberechtigter / gesetzl. Betreuer / Assistent)



**01** 

SAMSTAG  
**01.09.**  
2018



## Kindertheater „Pippi feiert Geburtstag“ - Naturbühne Ratingen -

Ein spannendes, lustiges und aktionsgeladenes Pippi-Langstrumpf-Abenteuer wartet auf Euch. Ihr trefft Pippi, Ihre Freunde Tomi und Annika, dem kleinen Onkel, Herrn Nillson, die tollpatschigen Polizisten Kling und Klang, die gar nicht so gefährlichen Diebe Blom und Donner-Karlsson, das strenge Fräulein Prüsselius und so manchem Geburtstags - Überraschungsgast! Aber seht einfach selbst ...

**Treffpunkt:** **Lebenshilfe Center, Haupteingang,** Richard-Wagner Str. 5, HS- Oberbruch

### Gemeinsame Anreise mit Kleinbussen

**Abfahrt 13:00 Uhr** - Rückkehr 19:00 Uhr, Busparkplatz Lebenshilfe Center, Richard-Wagner-Straße 5, 52525 Heinsberg - Oberbruch

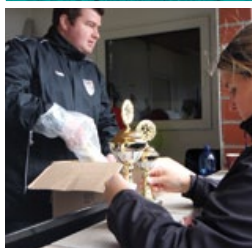
**Wer:** max. 14 Personen, ab 3 Jahre - 99 Jahre

**Kosten:** Gruppenbetreuung: 48,- € (refinanzierbar)

Einzelbetreuung: 120,- € (refinanzierbar)

**Eigenanteil:** 22,- € für Eintritt und Fahrtkosten

**Info:** Bitte Schwerbehindertenausweis (in Kopie) mitbringen. Bitte zusätzlich ein kleines Taschengeld sowie ein Lunchpaket für den Tag mitgeben.



02



SAMSTAG

08.09.

2018



## Nähkurs

**Lebenshilfe Center, Nebeneingang, Richard-Wagner Str.5, 52525 Heinsberg-Oberbruch**

Du kannst hier einfache Kunstwerke mit Nadel und Faden selber herstellen. Zum Beispiel ein Duftsäckchen. Dein neues Lieblingskissen oder eine Blumenbrotsche aus Stoff. Sei neugierig und probiere Dich aus. Das was Du herstellst kannst, Du im Anschluss mit nach Hause nehmen.

**Zeit:** 14:00 bis 17:30 Uhr

**Wer:** Interessierte Kinder, Jugendliche und Erwachsene

**Kosten:** Gruppenbetreuung 28,- € (refinanzierbar)  
Einzelbetreuung 70,- € (refinanzierbar)

**Eigenanteil:** 10,- € für Materialien, Getränke und einen Snack

**Info:** Für eine Erfrischung und eine Kleinigkeit zu naschen ist gesorgt.

03

SAMSTAG

08.09.

2018



# BOOT CAMP

## Bootcamp

**Gymnastikraum, Betrieb I, Richard-Wagner-Str. 5, HS-Oberbruch,** (Zugang über Busparkplatz)

Du hast viel Kraft, Energie und möchtest Dich gerne einmal so richtig auspowern?- Dann bist Du beim Bootcamp genau richtig. Hier hast Du die Möglichkeit, zu zeigen, wie viel in Dir steckt und bis an Deine Grenzen zu gehen!

**Zeit:** 14:00 bis 17:00 Uhr

**Kosten:** Gruppenbetreuung: 48,00 € (refinanzierbar)  
Einzelbetreuung: 120,00 € (refinanzierbar)

**Info:** Bitte in Sportkleidung erscheinen, Sportschuhe für Drinnen und Draußen mitbringen und an ausreichend Getränke denken.

## GEOCACHING



04



FREITAG

14.09.

2018

## Geocaching- Schatzsuche mal anders in der Teverener Heide

Ausgestattet mit einem GPS Empfänger und den Koordinaten eines "Schatzes" geht die Jagd los. Seid Ihr gute Teamworker und findet Euch im Wald zurecht? **Treffpunkt:**

**Lebenshilfe Center, Haupteingang, Richard-Wagner-Str. 5, HS- Oberbruch**  
**Gemeinsame Anreise mit Kleinbussen**

**Zeit:** **Abfahrt 15:00 Uhr** - Rückkehr 19:00 Uhr, Haupteingang LHC

**Wer:** max. 10 Personen, ab 6 Jahre

**Kosten:** Gruppenbetreuung: 32,- € (refinanzierbar)  
Einzelbetreuung: 80,- € (refinanzierbar)

**Eigenanteil:** 5,- € für ein gemeinsames Picknick und Fahrtkosten

**Info:** Bitte witterungsgerechte Kleidung anziehen.



05



SAMSTAG

15.09.

2018

## Wandern im Nationalpark Eifel

Wer Spaß an Natur und Wandern hat, ist hier genau richtig. Wir werden gemeinsam mit einem professionellen Wanderführer den Wald erkunden und schöne Aussichten genießen. Zwischendurch stärken wir uns bei einem gemeinsamen Picknick. Rollstuhlfahrer sind genau wie gute Läufer auf dem 5 km langen Rundweg willkommen!

**Treffpunkt:** **Lebenshilfe Center, Haupteingang, Richard-Wagner-Str. 5, HS- Oberbruch**  
**Gemeinsame Anreise mit Kleinbussen**

**Zeit:** **Abfahrt 9:30 Uhr** - Rückkehr 16:30 Uhr, Haupteingang LHC

**Wer:** max. 14 Personen, jeden Alters

**Kosten:** Gruppenbetreuung: 56,- € (refinanzierbar)  
Einzelbetreuung: 140,- € (refinanzierbar)

**Eigenanteil:** 10,- € für den Wanderführer und Fahrtkosten

**Info:** Bitte ein Lunchpaket und ausreichend Getränke mitbringen. Für die Wanderung sind festes Schuhwerk und witterungsgerechte Kleidung notwendig.

06



SAMSTAG

22.09.

2018



## Center Parcs Erperheide – Aqua Mundo

Schwimmt inmitten von tropischen Fischen oder lasst einfach die Seele baumeln. Hier könnt Ihr Euch stundenlang im Wasser vergnügen!

**Treffpunkt:** **Lebenshilfe Center, Busparkplatz**, Richard-Wagner-Str. 5, 52525 HS-Oberbruch

**Gemeinsame Anreise mit einem Reisebus**

**Zeit:** **Abfahrt 9:00 Uhr** - Rückkehr ca. 19:00 Uhr, Lebenshilfe Center, Busparkplatz

**Wer:** 20 Jugendliche und junge Erwachsene **ab 14 Jahre**, möglichst Schwimmer.

**Kosten:** Gruppenbetreuung: 80,- € (refinanzierbar)

Einzelbetreuung 200,- € (refinanzierbar)

**Eigenanteil:** 40,- € für Eintritt und Fahrkosten, zusätzlich ein Taschengeld für Essen.

**Info:** **Mitzubringen sind:** Kleines Lunchpaket für vor und nach dem Schwimmen, Getränke (bitte keine Glasflaschen), Schwimmsachen mit ausreichend Handtüchern und den notwendigen Pflegeutensilien.

07



SONNTAG

30.09.

2018



## Rüdiger Hoffmann - Ich hab's doch nur gut gemeint

Sein ostwestfälisches Temperament ist legendär und jede Pointe weiß er mit der nötigen emotionalen Selbstbeherrschung zu entzünden. Zu seinem 30-jährigen Bühnenjubiläum widmet sich Rüdiger Hoffmann in seinem neuen Programm "ICH HAB'S DOCH NUR GUT GEMEINT" noch intensiver seinen Mitmenschen und dies, wie nicht anders zu erwarten, mit herrlich absurden Alltagsdramen und verblüffenden Experimenten.

**Zeit:** **19:00 bis ca. 22:30 Uhr**

**Treffpunkt:** Festhalle Oberbruch Carl-Diem-Straße 6, 52525 Heinsberg-Oberbruch

**Wer:** 12 Personen, ab 18 Jahre

**Kosten:** Gruppenbetreuung: 28,- € (refinanzierbar)

Einzelbetreuung: 70,- € (refinanzierbar)

**Eigenanteil:** 36,- € für Eintritt

**Info:** Bitte ein Taschengeld für Getränke mitgeben.



## SalzOase Geilenkirchen & Waffelbacken im Lebenshilfe Center

**SalzOase Geilenkirchen, Friedlandplatz 4, 52511 Geilenkirchen**

Wohlfühlen und Genießen. Erlebe Entspannung und Wohlbefinden in der Salzgrotte. Anschließend fahren wir gemeinsam zusammen nach Oberbruch und verbringen den Rest der Zeit gemütlich im Lebenshilfe Center beim Waffelbacken und -essen.

**Treffpunkt:** **Lebenshilfe Center, Haupteingang**, Rich.-Wagner-Straße 5, HS-Oberbruch

**Gemeinsame Anreise mit Kleinbussen und dem DRK**

**Zeit:** **Abfahrt 10:30 Uhr** bis ca. 14:00 Uhr, Lebenshilfe Center, Haupteingang

**Wer:** Personen mit Einzelbetreuungsbedarf / Menschen mit Schwerstmehrfachbehinderung

**Kosten:** Einzelbetreuung: 70,- € (refinanzierbar)

**Eigenanteil:** 25,- € für Fahrkosten, Eintritt und Waffeln

**Info:** Bitte Getränke mitbringen und gemütliche Kleidung anziehen.

08



SAMSTAG

06.10.

2018

09



SAMSTAG

13.10.

2018



## Wellness- und Beautynachmittag

Wollt Ihr Euch gerne mal so richtig verwöhnen lassen und Schminktipp miteinander austauschen? Unter Anleitung einer professionellen Nageldesignerin kommen hier auch Maniküre und Gesichtspflege nicht zu kurz. Genau das Richtige für Beautybegeisterte.

**Zeit:** 14:30 Uhr bis 18:00 Uhr

**Wer:** 8 Personen, die sich gerne schminken

**Treffpunkt:** Lebenshilfe Center, Richard-Wagner-Straße 5, 52525 HS-Oberbruch

Wir Nutzen die Räumlichkeiten der OASE

**Kosten:** Gruppenbetreuung: 28,- € (refinanzierbar)

Einzelbetreuung: 70,- € (refinanzierbar)

**Eigenanteil:** 20,- € für Material und einen kleinen Snack

**Info:** Ihr könnt gerne in gemütlicher Kleidung kommen. Bitte bringt Euch ein großes und ein kleines Handtuch mit.

10

NEANDERTHAL  
MUSEUMSAMSTAG  
20.10.  
2018

12

DIENSTAG  
23.10.  
2018

## Neandertaler - Museum

Erlebt eine Zeitreise durch 4 Millionen Jahre Menschheitsgeschichte. Wo heute eines der bekanntesten Museen steht, wurde vor rund 160 Jahren der Neandertaler entdeckt: Erlebt eine Entdeckungsreise in vergessene Zeiten und löst praktische Aufgaben. Neben der Ausstellung besuchen wir gemeinsam einen Workshop und stellen ein Steinzeitamulett her.

**Treffpunkt:** Lebenshilfe Center, Busparkplatz, Richard-Wagner-Str. 5, 52525 HS-Oberbruch  
**Gemeinsame Anreise mit Kleinbussen**

**Zeit:** Abfahrt 9:45 Uhr - Rückkehr ca. 16:15 Uhr, Lebenshilfe Center, Busparkplatz

**Kosten:** Gruppenbetreuung: 52,- € (refinanzierbar)  
Einzelbetreuung: 130,- € (refinanzierbar)

**Wer:** max. 14 Personen, ab 8 Jahre

**Eigenanteil:** 17,- € für Eintritt, Workshop und Fahrtkosten

**Info:** **Mitzubringen sind:** Schwerbehindertenausweis (in Kopie). Lunchpaket und Getränke für den gesamten Tag einpacken.

## Zoo Köln

▶ in den Herbstferien ◀

Ihr besucht gemeinsam den drittgrößten Zoo Deutschlands und erlebt einen aufregenden Tag mit wilden Tieren.

**Treffpunkt:** Parkplatz Metallverarbeitung,  
Händelstraße 1, HS-Oberbruch

**Gemeinsame Anreise mit dem Reisebus**

**Zeit:** Abfahrt 9:00 Uhr - Rückkehr ca. 19:00 Uhr, Parkplatz Metall, Händelstraße 1  
**Wer:** 30 Personen, ab 3 Jahre

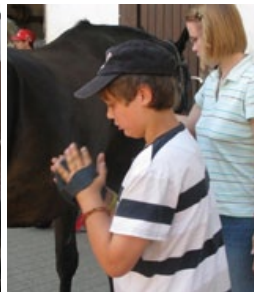
**Kosten:** Gruppenbetreuung: 80,- € / Einzelbetreuung: 200,- € (refinanzierbar)

**Eigenanteil:** 40,- € für Eintritt und Fahrtkosten

**Info:** **Mitzubringen sind:** Schwerbehindertenausweis (in Kopie). Bitte zusätzlich ein kleines Taschengeld sowie ein Lunchpaket für den Tag mitgeben.



11

MONTAG  
22.10.  
2018

## Reiten auf dem Donseler Hof

▶ in den Herbstferien ◀

Du hast Lust ein Pferd zu versorgen, es zu striegeln, putzen und was sonst noch dazu gehört? Geritten wird dann an der Longe oder geführt- je nachdem was Du Dir zutraust!

**Treffpunkt:** Donseler Hof, 52525 Heinsberg

**Zeit:** 14:00 bis 17:00 Uhr

**Wer:** 10 Kinder von 6 bis 12 Jahren

**Kosten:** Gruppenbetreuung: 24,- € (refinanzierbar)  
Einzelbetreuung: 60,- € (refinanzierbar)

**Eigenanteil:** 20,- € für den Reitlehrer

**Info:** Bitte Reithelm/ Fahrradhelm mitbringen, falls vorhanden.



13

MITTWOCH  
24.10.  
2018

## Abenteuerhalle Fridolino

▶ in den Herbstferien ◀

Du verbringst einen spannenden Tag im Indoor- Spielplatz. Zwischendurch stärkst Du Dich beim gemeinsamen Pommessessen.

**Treffpunkt:** Lebenshilfe Center, Haupteingang, Richard-Wagner-Str. 5, HS-Oberbruch  
**Gemeinsame Anreise mit Kleinbussen**

**Zeit:** Abfahrt 11:00 Uhr - Rückkehr ca. 15:00 Uhr, Lebenshilfe Center, Busparkplatz

**Wer:** max. 14 Kinder ab 3 Jahren

**Kosten:** Gruppenbetreuung: 32,- € (refinanzierbar)  
Einzelbetreuung: 80,- € (refinanzierbar)

**Eigenanteil:** 10,- € für Eintritt, Fahrtkosten sowie ein gemeinsames Mittagessen

**Info:** **Mitzubringen sind:** Schwerbehindertenausweis (in Kopie). Bitte zusätzlich ein kleines Taschengeld sowie ausreichend Getränke mitgeben.



14

DONNERSTAG  
25.10.  
2018**Bobbejaanland** family park

▶ in den Herbstferien ◀

## Bobbejaanland

Erlebt einen aufregenden Tag voller atemberaubender Achterbahnen, spritziger Wasserattraktionen und spektakulärer Shows im Freizeitpark Bobbejaanland.

**Treffpunkt:** **Lebenshilfe Center, Haupteingang**, Richard-Wagner-Str. 5, 52525 HS-Oberbruch

**Gemeinsame Anreise mit dem Reisebus**

**Zeit:** **Abfahrt 8:00 Uhr** - Rückkehr ca. 19:00 Uhr, Lebenshilfe Center, Busparkplatz

**Wer:** max. 25 Personen ab 12 Jahren

**Kosten:** Gruppenbetreuung: 88,- € (refinanzierbar)  
Einzelbetreuung: 220,- € (refinanzierbar)

**Eigenanteil:** 45,- € für Eintritt und Fahrtkosten

**Info:** **Mitzubringen sind:** Schwerbehindertenausweis (in Kopie). Bitte zusätzlich ein kleines Taschengeld sowie ein Lunchpaket für den Tag mitgeben.



16

SAMSTAG  
27.10.  
2018

## Halloween - Nachmittag für Kinder

▶ in den Herbstferien ◀

**Familienzentrum Triangel Oberbruch, Im Hofbruch 10, 52525 Heinsberg**

Elfe Alex kommt extra für Euch aus dem Regenbogenland und schminkt Euch gruselig. Bei Discomusik könnt Ihr Euch eine spannende Geschichte von Kasperle und seinen Freunden verpackt in einer Bewegungsreise anschauen. Erlebt einen spannenden und aufregenden Nachmittag mit Elfe Alex.

**Zeit:** **13:00 bis 16:00 Uhr**

**Wer:** 20 Kinder bis 10 Jahre

**Kosten:** Gruppenbetreuung: 24,- € (refinanzierbar)  
Einzelbetreuung: 60,- € (refinanzierbar)

**Eigenanteil:** 8,- € für Material und einen Snack

**Info:** Gerne könnt Ihr euer Halloweenkostüm anziehen und packt die notwendigen Pflegeutensilien ein.

15

FREITAG  
26.10.  
2018

## Karaoke- Abend

▶ in den Herbstferien ◀

**In den Räumlichkeiten des Seniorentreffs Oberbruch, Zugang über Hofeinfahrt  
Parkstraße 26**

Wer gerne singt und sein Hobby gerne mit anderen Menschen teilen möchte, ist hier genau richtig. Egal ob Schlager oder Pop-Songs, auf Deutsch oder Englisch - hier kann jeder Sänger sein Talent beweisen.

**Zeit:** 18:00 Uhr bis 20:30 Uhr

**Wer:** Interessierte Sänger ab 13 Jahre

**Kosten:** Gruppenbetreuung: 20,- € (refinanzierbar)  
Einzelbetreuung: 50,- € (refinanzierbar)

**Eigenanteil:** 5,- € für Snacks und Getränke



17

SONNTAG  
28.10.  
2018

## Grusellabyrinth NRW

▶ in den Herbstferien ◀

Mitfiebert, mitmachen und mitreißen lassen. Im Grusellabyrinth in Bottrop erlebst Du fesselnde Schauergeschichten in 100 Minuten voller Gruselspaß mit Gänsehaut. Ein echtes Abenteuer für die ganze Familie in 16 Show- und Labyrinthabschnitten!

**Treffpunkt:** **Lebenshilfe Center, Busparkplatz**, Rich.-Wagner-Str. 5, 52525 HS-Oberbruch  
**Gemeinsame Anreise mit Kleinbussen**

**Zeit:** **Abfahrt 11:00 Uhr** - Rückkehr ca. 17:30 Uhr, Lebenshilfe Center, Busparkplatz

**Wer:** 14 Personen ab 10 Jahre

**Kosten:** Gruppenbetreuung 52,- € / Einzelbetreuung 130,- € (refinanzierbar)

**Eigenanteil:** ca. 40,- € Eintritt und Fahrtkosten

**Info:** **Mitzubringen sind:** Schwerbehindertenausweis in Kopie. Zusätzlich bitte Lunchpaket mit Getränken einpacken und ein kleines Taschengeld für gemeinsames Pommessen.

18



SAMSTAG

03.11.

2018



CENTRO



## Shopping im Centro Oberhausen

Wir besuchen das CentrO Oberhausen, das größte Einkaufs- und Freizeitzentrum in Europa und gleichzeitig Deutschlands größtes Einkaufszentrum.

**Treffpunkt:** Lebenshilfe Center, Busparkplatz,

Richard-Wagner-Str. 5, 52525 HS-Oberbruch

**Gemeinsame Anreise mit Kleinbussen**

**Zeit:** Abfahrt 9:00 Uhr - Rückkehr ca. 19:00 Uhr, Lebenshilfe Center, Busparkplatz

**Wer:** 14 Shoppingbegeisterte ab 16 Jahre

**Kosten:** Gruppenbetreuung: 80,- € / Einzelbetreuung: 200,- € (refinanzierbar)

**Eigenanteil:** 15,- € für Fahrtkosten

**Info:** Zusätzlich bitte ein Shoppingbudget sowie ein Lunchpaket für den Tag mitgeben. Gegen Mittag besuchen wir gemeinschaftlich die Coca-Cola-Oase.



19



FREITAG

09.11.

2018

CAROLUS THERMEN  
BAD AACHEN

## Carolus Thermen Bad Aachen

**Passtr. 79, 52070 Aachen für Menschen mit Schwerstmehrfachbehinderung**

Genießt einen Nachmittag in warmen Sprudelbädern und lasst die Atmosphäre auf Euch wirken.

**Treffpunkt:** Lebenshilfe Center, Haupteingang, Rich.-Wag.-Str. 5, 52525 HS-Oberbruch

**Gemeinsame Anreise mit Kleinbussen**

**Zeit:** 15:00 bis ca. 21:30 Uhr, unmittelbar angrenzend an den Feierabend der WfbM

**Wer:** 9 Personen mit Einzelbetreuungsbedarf / Schwerstmehrfachbehinderung

**Kosten:** Einzelbetreuung: 130,- € (refinanzierbar)

**Eigenanteil:** 25,- € für Fahrtkosten und Eintritt

**Info:** **Mitzubringen sind:** Schwerbehindertenausweis (in Kopie), Lunchpaket für vor und nach dem Schwimmen, Getränke (keine Glasflaschen), Schwimmsachen mit ausreichend Handtüchern und den notwendigen Pflegeutensilien.

- 18 -

BLUES ROCK  
CAFÉ

20



FREITAG

09.11.

2018

## Dart & Billard spielen im Blues Rock Café

Spielt Ihr gerne Dart oder Billard in gemütlicher Runde?

Bei einem Bierchen und einem leckerem Essen habt Ihr einen geselligen Abend.

**Treffpunkt:** Blues Rock Café, Grebbener Str. 43, 52525 Heinsberg

**Zeit:** 18:30 Uhr bis 22:00 Uhr

**Wer:** 6 Personen ab 16 Jahren

**Kosten:** Gruppenbetreuung: 28,- € (refinanzierbar)

Einzelbetreuung: 70,- € (refinanzierbar)

**Eigenanteil:** 5,- €

**Info:** Bitte ein Taschengeld für Getränke und Verzehr einpacken. Wir wollen gemeinschaftlich zu Abend essen.

die SalzOase  
GEILENKIRCHEN

21



SAMSTAG

17.11.

2018

## SalzOase Geilenkirchen & Waffelbacken im Lebenshilfe Center

**SalzOase Geilenkirchen, Friedlandplatz 4, 52511 Geilenkirchen**

Wohlfühlen und Genießen. Erlebe Entspannung und Wohlbefinden in der Salzgrotte. Anschließend fahren wir gemeinsam zusammen nach Oberbruch und verbringen den Rest der Zeit gemütlich im Lebenshilfe Center beim Waffelbacken und -essen.

**Treffpunkt:** Lebenshilfe Center, Haupteingang, Rich.-Wagner-Straße 5, HS-Oberbruch

**Gemeinsame Anreise mit Kleinbussen und dem DRK**

**Zeit:** Abfahrt 10:30 Uhr bis ca. 14:00 Uhr, Lebenshilfe Center, Haupteingang

**Wer:** Personen mit Einzelbetreuungsbedarf / Menschen mit Schwerstmehrfachbehinderung

**Kosten:** Einzelbetreuung: 70,- € (refinanzierbar)


**Eigenanteil:** 25,- € für Fahrtkosten, Eintritt und Waffeln

**Info:** Bitte Getränke mitbringen und gemütliche Kleidung anziehen.

- 19 -

Samstag  
**24.11.** 11<sup>00</sup> - 17<sup>30</sup> Uhr  
**KREATIVMARKT**  
 2018

*Nicht vergessen ...  
 Termin jetzt schon  
 in ihren Kalender  
 eintragen!*

 **Lebenshilfe Heinsberg Werkstätten**  
 Betrieb 1 • Richard-Wagner-Straße 5 • Heinsberg-Oberbruch



**22**   
 DONNERSTAG  
**29.11.**  
 2018

**Springmaus Improvisationstheater - Merry Christmaus**

Beim Springmaus Improvisationstheater wird ganz individuell das Weihnachtsprogramm gestaltet. Welche Geschenke unterm Baum liegen, ob das Lametta vorher gebügelt werden muss, echte Kerzen oder LED, das bestimmt das Publikum. Alle bringen sich und Ihre Vorstellung von einem gelungenen Fest mit ein. Heraus kommt ein spaßig buntes Programm, das ein unbeschreibliches Gefühl hinterlässt. Ein Gefühl, das man nur empfinden kann, wenn man dabei gewesen ist.

- Treffpunkt:** **Lebenshilfe Center, Haupteingang**, Rich.-Wagner-Straße 5, HS-Oberbruch  
**Gemeinsame Anreise mit Kleinbussen**
- Zeit:** **Abfahrt 18:30 Uhr** bis ca. 23:00 Uhr, Lebenshilfe Center, Busparkplatz
- Wer:** max. 14 Personen, ab 18 Jahre
- Kosten:** Gruppenbetreuung: 36,- € (refinanzierbar)  
 Einzelbetreuung: 90,- € (refinanzierbar)
- Eigenanteil:** 35,- € für Eintritt und Fahrtkosten
- Info:** Bitte Taschengeld für Getränke oder Snacks mitgeben.



**23**   
 FREITAG  
**30.11.**  
 2018

**Plätzchen backen für Weihnachten**

**Lebenshilfe Center, Küche des FuD, Richard-Wagner-Straße 5, 52525 HS - Oberbruch**

Ihr backt unter fachlicher Anleitung und in gemütlicher Runde Plätzchen für das Weihnachtsfest. Die Plätzchen könnt Ihr anschließend mit nach Hause nehmen.

- Zeit:** 15:00 Uhr bis 18:00 Uhr
- Wer:** max. 8 Personen ab 8 Jahren
- Kosten:** Gruppenbetreuung: 24,- € (refinanzierbar)  
 Einzelbetreuung: 60,- € (refinanzierbar)
- Eigenanteil:** 5,- € Materialkosten
- Info:** Bitte zieht Kleidung an die schmutzig werden darf oder bringt eine Schürze mit.



# AQUALAND

## Aqualand Köln

Die Badewelt des AQUALAND verfügt über vielseitige Badeangebote. Unter der großen, lichtdurchfluteten Kuppel könnt Ihr in angenehm warmen Gesundheitswasser (31°C) relaxen oder Euch an der neuen Poolbar mit Blick auf die große Videoleinwand erfrischen. Entspannung pur ist in der Sauerstoff-Therapie-Grotte bei 36°C warmen Sole-Wasser möglich. Das Wasser der Badewelt wird mit reiner Natursole angereichert. Eine große Rutschanlage mit 7 spektakulären Rutschen sorgt für jede Menge Spaß!



**Treffpunkt:** **Lebenshilfe Center, Busparkplatz**, Richard-Wagner-Str. 5, HS-Oberbruch  
**Gemeinsame Anreise mit einem Reisebus**

**Zeit:** **Abfahrt 9:00 Uhr** - Rückkehr 19:00 Uhr, Lebenshilfe Center, Busparkplatz

**Wer:** Max. 20 Jugendliche und junge Erwachsene ab 14 Jahre, möglichst Schwimmer

**Kosten:** Gruppenbetreuung: 80,- € / Einzelbetreuung: 120,- € (refinanzierbar)

**Eigenanteil:** 45,- € für Eintritt und Fahrkosten, zusätzlich ein kleines Taschengeld für Essen

**Info:** **Mitzubringen sind:** Lunchpaket für vor und nach dem Schwimmen, Getränke (bitte keine Glasflaschen), Schwimmsachen mit ausreichend Handtüchern und den notwendigen Pflegeutensilien.



## Weihnachtsmarkt Aachen

Alle Jahre wieder... findet vor der Kulisse des Aachener Rathauses und in den umliegenden Gassen der Weihnachtsmarkt statt. In stimmungsvollem, weihnachtlichem Ambiente verbringst Du einen vorweihnachtlichen Abend!

**Treffpunkt:** **Lebenshilfe Center, Busparkplatz**, Richard-Wagner-Str. 5, HS-Oberbruch  
**Gemeinsame Anreise mit einem Reisebus**

**Zeit:** **Abfahrt 15:00 Uhr** - Rückkehr 22:00 Uhr, Lebenshilfe Center, Busparkplatz

**Wer:** 7 Personen die gut zu Fuß sind und das rege Treiben auf dem Weihnachtsmarkt genießen können.

**Kosten:** Gruppenbetreuung: 56,- € (refinanzierbar)

Einzelbetreuung: 140,- € (refinanzierbar)

**Eigenanteil:** 5,- € Fahrtkosten

**Info:** **Mitzubringen sind:** Taschengeld zum Einkaufen und warme Kleidung



## Weihnachtsmarkt Monschau

Du besuchst den schönsten Weihnachtsmarkt von Nordrhein-Westfalen. Mit Lichterbäumen und Girlanden in allen Straßen des Dorfes bereitet der Weihnachtsmarkt seinen Gästen einen zauberhaften Empfang.

**Treffpunkt:** **Lebenshilfe Center, Busparkplatz**, Richard-Wagner-Str. 5, HS-Oberbruch  
**Gemeinsame Anreise mit einem Reisebus**

**Zeit:** **Abfahrt 15:00 Uhr** - Rückkehr 22:00 Uhr, Lebenshilfe Center, Busparkplatz

**Wer:** 7 Personen die gut zu Fuß sind und das rege Treiben auf dem Weihnachtsmarkt genießen können.

**Kosten:** Gruppenbetreuung: 56,- € (refinanzierbar)

Einzelbetreuung: 140,- € (refinanzierbar)

**Eigenanteil:** 9,- € Fahrtkosten

**Info:** **Mitzubringen sind:** Taschengeld zum Einkaufen und warme Kleidung

27



SAMSTAG

08.12.

2018



## Phantasia Land Wintertraum I - bis 16 Jahre

**Phantasia Land, Bergestraße 31-41, 50321 Brühl**

Das Phantasia Land entführt Euch in eine zauberhafte Welt. Sechs einzigartige Themen-welten mit vielen Attraktionen für alle Altersklassen und atemberaubenden Shows garantieren einen unvergesslichen, erlebnisreichen Tag und viele magische Momente.

**Treffpunkt:** **Lebenshilfe Center, Busparkplatz, Richard-Wagner-Straße 5, HS-Oberbruch**  
**Gemeinsame Anreise mit einem Reisebus!**

**Zeit:** **Abfahrt 11:00 Uhr** - Rückkehr 21:00 Uhr, Lebenshilfe Center, Busparkplatz

**Wer:** Max. 30 Personen, im Alter von 12 bis 16 Jahre

**Kosten:** Gruppenbetreuung 80,- € (refinanzierbar)

Einzelbetreuung: 200,- € (refinanzierbar)

**Eigenanteil:** 40,- € für Fahrtkosten & Eintrittskarte, zusätzlich Taschengeld für Speisen und Getränke.

**Info:** Bitte Schwerbehindertenausweis (in Kopie) mitbringen. Zusätzlich bitte ein Lunchpaket mit Getränken für den gesamten Tag einpacken.

28



SONNTAG

09.12.

2018



## Phantasia Land Wintertraum II - ab 16 Jahre

**Treffpunkt:** **Lebenshilfe Center, Busparkplatz, Richard-Wagner-Straße 5, HS-Oberbruch**  
**Gemeinsame Anreise mit einem Reisebus!**

**Zeit:** **Abfahrt 11:00 Uhr** - Rückkehr 21:00 Uhr, Lebenshilfe Center, Busparkplatz

**Wer:** Max. 30 Personen, im Alter von 16 bis 21 Jahren

**Kosten:** Gruppenbetreuung 80,- € (refinanzierbar)

Einzelbetreuung: 200,- € (refinanzierbar)

**Eigenanteil:** 40,- € für Fahrtkosten und Eintrittskarte, zusätzlich Taschengeld für Speisen und Getränke.

**Info:** siehe Veranstaltung Phantasia Land Wintertraum I

29



SAMSTAG

15.12.

2018



## Jahres-Abschluss-Party

**Speisesaal Lebenshilfe Center, Richard-Wagner-Straße 5, 52525 HS-Oberbruch,**  
**Zutritt über den Busparkplatz**

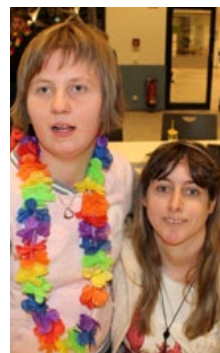
Die beste Party des Jahres kommt zum Schluss. Unsere beliebte Weihnachtsfeier im großen Speisesaal des Lebenshilfe Centers steht auf dem Programm. Freut Euch auf eine Überraschungsparty mit leckerem Essen und weihnachtlichem Besuch!

**Zeit:** **17:30 bis 21:00 Uhr**

**Kosten:** Gruppenbetreuung: 28,- € (refinanzierbar)

Einzelbetreuung: 70,- € (refinanzierbar)

**Eigenanteil:** 8,- € für Getränke, Musik und Material



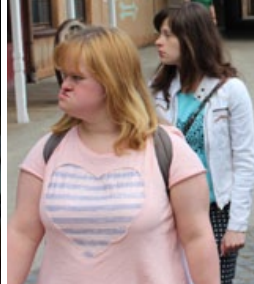
30



SAMSTAG

12.01.

2019



## Shoppingtour – Minto

Das Minto ist ein modernes Einkaufszentrum am Niederrhein. Auf vier Etagen gibt es viele verschiedene Geschäfte. Hier könnt Ihr Eure Geldgeschenke von Weihnachten ausgeben. Ihr werdet dort gemeinsam Mittag essen.

**Treffpunkt:** **Lebenshilfe Center, Busparkplatz**, Richard-Wagner-Str. 5, HS-Oberbruch  
**Gemeinsame Anreise mit Kleinbussen**

**Zeit:** **Abfahrt 9:30 Uhr** - Rückkehr ca. 16:30 Uhr, Lebenshilfe Center, Busparkplatz

**Wer:** max. 14 Personen, ab 16 Jahre

**Kosten:** Gruppenbetreuung: 56,- € (refinanzierbar)

Einzelbetreuung: 140,- € (refinanzierbar)

**Eigenanteil:** 7,- € für Fahrtkosten, zusätzlich ein kleines Taschengeld für Pommes.

31



SAMSTAG

19.01.

2019



## Afrikanischer Trommelworkshop

**Lebenshilfe Center, Richard-Wagner-Straße 5, 52525 Heinsberg-Oberbruch,**  
**Zugang über den Nebeneingang**

Afrikanisches Trommeln erfüllt den Menschen mit intensiver Energie und Dynamik, es berührt durch Ursprünglichkeit, Temperament und seine Leidenschaftlichkeit.

Ihr werdet gemeinsam mit Fatima trommeln, musizieren und auch einiges über Afrika erfahren. Geht mit auf diese Reise!

**Zeit:** **14:00 bis 17:00 Uhr**

**Wer:** max. 18 Personen

**Kosten:** Gruppenbetreuung: 24,- € (refinanzierbar)

Einzelbetreuung: 60,- € (refinanzierbar)

**Eigenanteil:** 20,- € für den Workshop inkl. Snack.

- 26 -



32



SAMSTAG

26.01.

2019

## Besuch der Kletterkirche Mönchengladbach

Wir besuchen mit Euch die erste Kletterkirche in Deutschland. Die ehemalige Kirche ist heute ein 1.300m<sup>2</sup> großes Kletterparadies für Groß und Klein. Simone Laube und Ihr Team halten ein tolles Programm für Euch bereit.

**Treffpunkt:** **Lebenshilfe Center, Busparkplatz**, Richard-Wagner-Str. 5, HS-Oberbruch

Anreise: **Gemeinsame Anreise mit einem Reisebus**

**Zeit:** **Abfahrt 9:15 Uhr** - Rückkehr ca. 14:45 Uhr, Parkplatz Metall

**Wer:** max. 14 Personen

**Kosten:** Gruppenbetreuung: 44,- € / Einzelbetreuung: 110,- € (refinanzierbar)

**Eigenanteil:** 40,- € für Fahrtkosten, Eintritt, Sicherheitsgurte und prof. Anleitung

**Info:** Bitte bequeme Kleidung tragen und Sportschuhe mitbringen sowie ein Lunchpaket für den Tag.



33

SAMSTAG

26.01.

2019

## Spiel- und Aktionsnachmittag für Kinder

**Familienzentrum Triangel Oberbruch, Im Hofbruch 10, 52525 HS-Oberbruch**

Elfe Alex kommt extra für Euch aus dem Regenbogenland und bringt Kasperle und seine Freunde mit. Ihr geht gemeinsam auf eine spannende Bewegungsreise und werdet nebenbei noch professionell geschminkt. Erlebt einen spannenden Nachmittag.

**Zeit:** **13:00 bis 16:00 Uhr**

**Wer:** max. 20 Kinder bis 8 Jahre

**Kosten:** Gruppenbetreuung: 24,- € (refinanzierbar)

Einzelbetreuung: 60,- € (refinanzierbar)

**Eigenanteil:** 8,- € für Material und einen Snack

**Info:** Gerne könnt Ihr ein Kostüm anziehen oder verkleidet kommen und pack die notwendigen Pflegeutensilien ein!

- 27 -

# WIEDERKEHRENDE AKTIONEN

34



immer  
FREITAGS



**A 14.09.**

## Bowling für Erwachsene

**Bowlingpalace Erkelenz, Adam-Stegerwald-Hof 1, 41812 Erkelenz**

**Zeit:** Freitag, 18:30 bis 22:00 Uhr

**Wer:** Max. 18 Personen, ab 16 Jahre

**Kosten:** Gruppenbetreuung: 28,- € (refinanzierbar)  
Einzelbetreuung: 70,- € (refinanzierbar)

**Eigenanteil:** 15,- € für die Bowlingbahn und Schuhe,  
zusätzlich Taschengeld für Getränke und Verzehr mitbringen.  
Wir können gemeinsam im Bowlingpalace essen.

**B 12.10.**

**C 07.12.**

**D 18.01.**

35



immer  
FREITAGS



**A 31.08.**

## Kegeln für Erwachsene

**Hotel Hansen, Erkelener Str. 59, 52525 Heinsberg - Dremmen**

**Zeit:** Freitag, 18:30 bis 22:00 Uhr

**Wer:** Max. 12 Personen; Jugendliche, junge Erwachsene ab 16 Jahre

**Kosten:** Gruppenbetreuung: 28,- € (refinanzierbar)  
Einzelbetreuung: 70,- € (refinanzierbar)

**Eigenanteil:** 2,- € für die Kegelbahn

**Eigenanteil:** Bitte Taschengeld mitbringen. Wir möchten gemeinsam auf der Kegelbahn essen.

**B 28.09.**

**C 26.10.**

**D 23.11.**

# WIEDERKEHRENDE AKTIONEN

36



immer FREITAGS



**A 07.09.**

## Disco Himmerich

**Himmerich 1, 52525 Heinsberg - Himmerich**

**Zeit:** Freitag, 20:00 bis 23:30 Uhr

**Wer:** Max. 15 Personen, ab 16 Jahre

**Kosten:** Gruppenbetreuung: 28,- € (refinanzierbar),  
Einzelbetreuung: 70,- € (refinanzierbar),

**Eigenanteil:** Taschengeld für Eintritt und Verzehr

**B 21.09.**

**C 05.10.**

**D 19.10.**

**E 02.11.**

**F 16.11.**

**G 30.11.**

**H 14.12.**

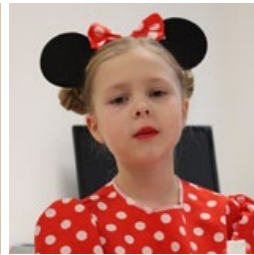
**I 11.01.**

**J 25.01.**



# WIEDERKEHRENDE AKTIONEN

37 



## Unsere Bastelangebote

**Lebenshilfe Center, Richard-Wagner-Str. 5, Heinsberg-Oberbruch**

**Zugang über Nebeneingang**

Unser Bastelteam hat immer neue Ideen. An verschiedenen Stationen könnt Ihr Euch handwerklich betätigen, Malen, Basteln, Nähen oder Mosaik gestalten. Der Nachmittag hält für Euch verschiedene Angebote bereit.

**Zeit:** Samstag, 14:00 bis 17:30 Uhr

**Wer:** Interessierte Kinder, Jugendliche und Erwachsene

**Kosten:** Gruppenbetreuung: 28,- € (refinanzierbar)  
Einzelbetreuung 70,- € (refinanzierbar)

**Eigenanteil:** 10,- € für Bastelmaterial und einen Snack

**Info:** Bitte Bastelkittel oder alte Kleidung anziehen, die schmutzig werden kann. Für eine Erfrischung und einen Snack ist gesorgt.

**A SAMSTAG**  
**08.09.**



**B SAMSTAG**  
**06.10.**



**C SAMSTAG**  
**01.12.**



**D SAMSTAG**  
**12.01.**



# WIEDERKEHRENDE AKTIONEN

38 



## Wir basteln für den Kreativmarkt der Lebenshilfe Heinsberg

**Lebenshilfe Center, Richard-Wagner Str.5, Heinsberg-Oberbruch**

**Zugang über Nebeneingang**

Der Kreativmarkt ist ein Weihnachtsmarkt. Hier werden selbst hergestellte Produkte zum Verkauf angeboten. Am 24.11.2018 findet der diesjährige Kreativmarkt statt.

Auch der FuD hat jedes Jahr einen Stand und verkauft die von Euch gebastelten Weihnachtsprodukte. Auch in diesem Jahr werden wir zwei Nachmittage mit Bastelideen füllen.

Hier habt Ihr die Möglichkeit Adventskalender zu basteln, Weihnachtskränze zu dekorieren und weihnachtliche Geschenkideen herstellen.

**Zeit:** Samstag, 14:00 bis 17:30 Uhr

**Wer:** Interessierte FuD-Nutzer, die sich gerne kreativ betätigen.

**Kosten:** Gruppenbetreuung: 28,- € (refinanzierbar)  
Einzelbetreuung 70,- € (refinanzierbar)

**Info:** Bitte Bastelkittel oder alte Kleidung anziehen, die schmutzig werden kann. Für das leibliche Wohl ist mit Getränken und einem Snack für Zwischendurch gesorgt.

**A SAMSTAG**  
**03.11.**



**B SAMSTAG**  
**17.11.**



# WIEDERKEHRENDE AKTIONEN

39



## Ein Tag für DICH

**Räume des Förderbereichs, Werkstätten Betrieb I, 52525 HS-Oberbruch  
Zugang über Innenhof, Händelstraße, direkt neben dem Lager 1**

Wohlfühlen, entspannen, sich erleben, spüren und wahrnehmen. Ein Tag für DICH mit Massagen, baden, duschen, snoezeln, Musik hören, Klang-Schalen-Angebot, gemeinsames Mittagessen und vieles mehr. Du wirst begeistert sein!

**Zeit:** 10:00 bis 16:00 Uhr

**Wer:** Menschen mit Einzelbetreuungsbedarf.

**Kosten:** Einzelbetreuung: 120,- € (refinanzierbar)

**Eigenanteil:** 10,- € für das gemeinsame Essen und Material

**Info:** Neben den erforderlichen Pflegeutensilien (Inkontinenzmaterial) bitte auch Kleidung zum Wechseln einpacken.  
Anreise bitte selbst organisieren. Wir empfehlen Ihnen die Freifahrten des DRK oder Ihren persönlichen Fahrdienst zu nutzen.

**A SAMSTAG  
01.09.**

**B SAMSTAG  
13.10.**

**C SAMSTAG  
03.11.**

**D SAMSTAG  
01.12.**

**E SAMSTAG  
12.01.**



40

## Springst Du noch oder fliegst Du schon ?

Mit einer Gesamtfläche von fast 4.000 m<sup>2</sup> ist das Superfly einer der größten Trampolinparks in Europa. Auf rund 120 Trampolinen und sieben abwechslungsreichen Actionbereichen für Groß & Klein. Springen was das Zeug hält, gemeinsam austoben, spielen, jede Menge Sport, Spaß und Action.

**Treffpunkt:** **Lebenshilfe Center, Busparkplatz**, Rich.-Wag.-Str. 5, Oberb.  
**Gemeinsame Anreise mit Kleinbussen**

**Zeit:** **Abfahrt 9:00 Uhr** - Rückkehr 14:30 Uhr, LHC, Busparkplatz  
**Wer:** max. 18 Personen, ab 6 Jahre

**Kosten:** Gruppenbetreuung: 44,- € (refinanzierbar)  
Einzelbetreuung: 110,- € (refinanzierbar)

**Eigenanteil:** 25,- € für Eintritt und Fahrtkosten

**Info:** Bitte zusätzlich ein kleines Taschengeld mitgeben. Wir werden gemeinschaftlich bei MC Donalds zu Mittag essen.

**Wichtig:** Schmuck, Ohrringe, Ketten, etc., Kapuzenpullover, Reißverschlüsse und Bänder sind im Superfly nicht erlaubt.  
Lange Haare müssen zu einem Zopf gebunden werden.



**A SAMSTAG  
29.09.**

**B SAMSTAG  
10.11.**

**C SAMSTAG  
19.01.  
2019**

# WIEDERKEHRENDE AKTIONEN

41 



**A** SAMSTAG  
**01.09.**

## Kino für Jugendliche und Erwachsene mit anschließendem Besuch von McDonalds

**Roxy Heinsberg, Hochstraße 95, 52525 Heinsberg**

**Zeit:** **Wird noch bekannt gegeben.**

**Wer:** Filmfans ab 14 Jahre

**Kosten:** Gruppenbetreuung 8,- €/Stunde (refinanzierbar)  
Einzelbetreuung 20,- €/Stunde (refinanzierbar)

**Eigenanteil:** ca. 6,50 € für die Kinokarte,

**Info:** Bitte zusätzlich ein kleines Taschengeld mitgeben.  
Wir werden`gemeinschaftlich bei MC Donalds etwas essen.  
Sobald das Kinoprogramm veröffentlicht ist, werden wir uns telefonisch melden!

**B** SAMSTAG  
**10.11.**

# Kooperation mit dem Campanushaus Wassenberg

42 



## Billard, Disco, Freunde treffen im Campanushaus

**Evangelisches Kinder- und Jugendzentrum Campanushaus  
An der Kreuzkirche 10, 41849 Wassenberg**

Wir sind zu Gast im evangelischen Kinder- und Jugendzentrum Campanushaus in Wassenberg. Die neue Jugendleiterin Anna Bierwisch plant mit Ihren Teamern für jeden Termin etwas Neues. Entdeckt die vielfältigen Freizeitmöglichkeiten des Campanushauses. Im Keller wartet die Disco auf Euch, im Café stehen ein Billardtisch und Kicker. Auch das Außengelände bietet viele Möglichkeiten, sich auszutoben. Für das leibliche Wohl wird gesorgt.

**Zeit:** **18:00 bis 21:00 Uhr**

**Wer:** Interessierte Kinder und Jugendliche

**Kosten:** Gruppenbetreuung: 24,- € (refinanzierbar)  
Einzelbetreuung: 60,- € (refinanzierbar)

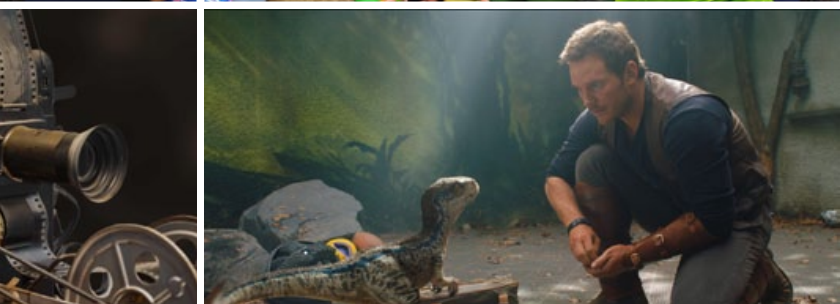
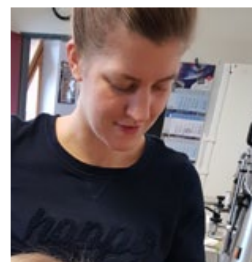
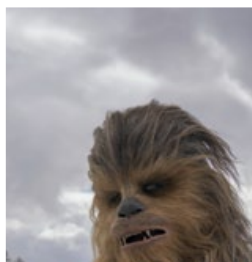
**Eigenanteil:** 5,- € für Material und Verzehr.

**A** FREITAG  
**31.08.**

**B** FREITAG  
**12.10.**

**C** FREITAG  
**23.11.**

**D** FREITAG  
**18.01.**  
2019



## KURSE UND GRUPPEN

101 

MONTAGS  
14-tägig



### Erleben von Klang und Farbe I

**Ort:** Lebenshilfe Heinsberg, Werkstätten Betrieb III, Borsigstr. 86a, Fördergruppe C-FG 6  
auch bestens geeignet für Menschen mit Schwerstmehrfachbehinderung

**Zeit:** 17:00 bis 18:00 Uhr, montags, 14-tägig, Start am 03.09.2018

Weitere Termine: 17.09., 01.10., 29.10., 12.11., 26.11., 10.12.2018

Start nach der Weihnachtspause am 07.01.2019; weitere Termine: 21.01.2019

**Hinweis:** Am 15.10. (Herbstferien) und 24.12. (Heiligabend) findet kein Kurs statt.

**Wer:** Die Gruppe kann weitere Teilnehmer aufnehmen.

Neue Teilnehmer werden zum ersten Treffen eingeladen.

**Leitung:** Dipl.-Sozialpädagogin Petra Fölsch

**Kosten:** Gruppenbetreuung: 8,- € pro Termin (refinanzierbar)

Einzelbetreuung: 18,- € pro Termin (refinanzierbar)

## KURSE UND GRUPPEN

 103

MITTWOCHS  
monatlich



### Fotokurs

**Räumlichkeiten des Seniorentreffs in Oberbruch, Zugang über Hofeinfahrt, Parkstr. 26.**

Was ist möglich mit einer Kamera? Hier könnt Ihr Eurer Fantasie freien Lauf lassen. Teilaufnahmen von Augen, Händen oder das Fotografieren aus verschiedenen Perspektiven. Hier ist alles möglich.

**Zeit:** 17:00 bis 19:00 Uhr, monatlich, Start am 19.09.2018

Weitere Termine: 31.10., 21.11., 12.12.2018, und 16.01.2019

**Wer:** Interessierte Fotografen ohne Altersbeschränkung

**Die Gruppe kann weitere Teilnehmer aufnehmen.**

Neue Teilnehmer werden persönlich zum ersten Treffen eingeladen

**Leitung:** Anna-Lena Richter und Katharina Gellißen

**Kosten:** Gruppenbetreuung: 16,- € pro Termin (refinanzierbar)

Einzelbetreuung: 40,- € pro Termin (refinanzierbar)

**Info:** Gerne können die Teilnehmer Ihre eigene Kamera mitbringen.  
(Der FuD kann keine Haftung übernehmen!)

102 

MONTAGS  
14-tägig



### Erleben von Klang und Farbe II

**Ort:** Lebenshilfe Betrieb I, in Oberbruch, Richard-Wagner-Str. 5, Fördergruppe A-FG 2  
Bestens geeignet für Menschen mit Schwerstmehrfachbehinderung

**Zeit:** 17:00 bis 18:00 Uhr, montags, 14-tägig, Start am 10.09.2018

Weitere Termine: 24.09., 08.10., 05.11., 19.11., 03.12.2018

Start nach der Weihnachtspause am 14.01.2019; weitere Termine: 28.01.2019

**Hinweis:** Am 22.10. (Herbstferien), 17.12. und 31.12. (Weihnachtsferien) findet kein Kurs statt.

**Wer:** Die Gruppe kann weitere Teilnehmer aufnehmen.

Neue Teilnehmer werden zum ersten Treffen eingeladen.

**Leitung:** Dipl.-Sozialpädagogin Petra Fölsch

**Kosten:** Siehe Kurs 101

 104

SAMSTAGS  
2 x pro Monat



### Frauentreff Ü-40

Zusammen kochen und backen, ein Kaffeeklatsch bei Kaffee und Kuchen, Spaziergänge durch die Natur oder doch ein Abend auf der Kegelbahn. Hier wird alles organisiert, was Euer Interesse weckt.

**Räumlichkeiten des Seniorentreffs in Oberbruch, Zugang über Hofeinfahrt, Parkstr. 26.**

**Zeit:** Samstags, 14-tägig

**Wann:** Die Gruppe trifft sich in regelmäßigen Abständen (ca. 2x im Monat). Die Termine werden neuen Mitgliedern persönlich mitgeteilt.

**Wer:** Frauen ab 40 Jahre

**Die Gruppe kann eine weitere Teilnehmerin aufnehmen.**

**Leitung:** Notburga Lachcinski & Claudia Jansen

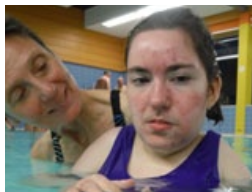
**Kosten:** Gruppenbetreuung: 8,- € pro Stunde (refinanzierbar)

**Eigenanteil:** 3,- bis 5,- € pro Veranstaltung für Lebensmittel und Getränke.

## KURSE UND GRUPPEN

105 

MITTWOCHS  
14-tägig



### Schwimmen I für Menschen mit Schwerstmehrfachbehinderung, die eine Einzelbetreuung benötigen.

- Ort:** Hallenbad Haaren, Alter Klausen Kirchweg 18, 52525 Waldfeucht
- Zeit:** 17:15 bis 19:15 Uhr, mittwochs, 14-tägig, Start am 29.08.2018  
Weitere Termine: 12.09., 26.09., 10.10., 24.10., 07.11., 21.11. und 05.12.2018  
Nach der Weihnachtspause Start am 16.01.2019; weiterer Termin: 30.01.2019
- Hinweis:** Am 19.12. und 02.01. (Weihnachtspause) findet kein Kurs statt.
- Wer:** Die Gruppe kann derzeit keine weiteren Teilnehmer aufnehmen;  
Eingehende Anmeldungen werden auf einer Warteliste vermerkt.
- Leitung:** Alexander Frings
- Kosten:** Einzelbetreuung: 40,- € pro Termin (refinanzierbar)
- Eigenanteil:** 8,- € pro Termin, Eintritt inkl. Eintritt Assistenten
- Info:** Neben Schwimmbekleidung und den erforderlichen Pflegeutensilien bitte Kleidung zum Wechseln einpacken. bitte Kleidung zum Wechseln einpacken.

129 

MITTWOCHS  
14-tägig



### Schwimmen II für Menschen mit Schwerstmehrfachbehinderung, die eine Einzelbetreuung benötigen.

- Ort:** Hallenbad Haaren, Alter Klausen Kirchweg 18, 52525 Waldfeucht
- Zeit:** 17:15 bis 19:15 Uhr, mittwochs, 14-tägig, Start am 05.09.2018  
Weitere Termine: 19.09., 17.10., 31.10., 14.11., 28.11. und 12.12.2018  
Nach der Weihnachtspause Start am 09.01.2019; weiterer Termin: 23.01.2019
- Hinweis:** Am 03.10. (T.d.D. Einheit) und 26.12.18 (Weihnachtsferien) findet keine Kurs statt.
- Wer:** Die Gruppe kann zwei weitere Teilnehmer aufnehmen.  
Neue Teilnehmer werden zum ersten Treffen eingeladen.
- Leitung:** Ron Richert
- Kosten:** Einzelbetreuung: 40,- € pro Termin (refinanzierbar)
- Eigenanteil:** 8,- € pro Termin, Eintritt inkl. Eintritt Assistenten
- Info:** Neben Schwimmbekleidung und den erforderlichen Pflegeutensilien bitte Kleidung zum Wechseln einpacken.

## KURSE UND GRUPPEN

106

DONNERSTAGS  
14-tägig



### Schwimmen im Parkbad Wassenberg

- Ort:** Parkbad Wassenberg, Auf dem Taubenkamp 2, 41849 Wassenberg
- Zeit:** 17:00 bis 19:15 Uhr, donnerstags, 14-tägig, Start 30.08.2018  
Weitere Termine: 13.09., 27.09., 11.10., 25.10., 08.11., 22.11., 06.12.2018  
Nach der Weihnachtspause Start am 17.01.2019; weiterer Termin: 31.01.2019
- Hinweis:** Am 20.12.18 und 03.01.19 (Weihnachtsferien) findet kein Schwimmen statt.
- Wer:** Die Gruppe kann derzeit keine weiteren Teilnehmer aufnehmen;  
Eingehende Anmeldungen werden auf einer Warteliste vermerkt.
- Leitung:** Alexander Frings
- Kosten:** Gruppenbetreuung: 18,- € pro Termin (refinanzierbar),  
Einzelbetreuung: 45,- € pro Termin (refinanzierbar)
- Eigenanteil:** 3,50 € Eintritt pro Termin
- Info:** Neben Schwimmbekleidung und den erforderlichen Pflegeutensilien bitte Kleidung zum Wechseln einpacken.



107

SAMSTAGS  
14-tägig

### Schwimmen für Kinder bis 14 Jahre

- Ort:** Hallenbad Heinsberg, Schafhausenerstraße 39, 52525 Heinsberg
- Zeit:** 9:30 bis 12:00 Uhr, samstags, 14-tägig, Start am 01.09.2018  
Weitere Termine: 15.09., 29.09., 13.10., 10.11., 08.12.2018. - Start 2019 am 19.01.
- Hinweis:** Am 27.10. (Herbstferien), 24.11. (Kreativmarkt), 22.12.18 und 05.01.19 (Weihnachtsferien) findet kein Schwimmen statt.
- Wer:** 10 Kinder bis 14 Jahre. Die Gruppe kann weitere Teilnehmer aufnehmen.  
Neue Teilnehmer werden zum ersten Treffen eingeladen.
- Leitung:** Manuel Jennes
- Kosten:** Gruppenbetreuung: 20,- € pro Termin (refinanzierbar)  
Einzelbetreuung: 50,- € pro Termin (refinanzierbar)
- Eigenanteil:** 2,50 € Eintritt pro Termin
- Info:** Neben Schwimmbekleidung und den erforderlichen Pflegeutensilien bitte Kleidung zum Wechseln einpacken.

FREITAGS  
wöchentlich



## Schwimmkurse für Kinder und Jugendliche

mit dem Ziel ein Schwimmbadabzeichen zu erlangen.

### Basis-Schwimmkurs

für Kinder und Jugendliche mit dem Ziel ein Seepferdchen zu erlangen.

**124A** Kurs 1: 15:00 bis 16:15 Uhr,

**Erweiterungs-Schwimmkurs** für Kinder und Jugendliche mit dem Ziel ein höherwertiges Schwimmbadabzeichen zu erlangen.

**124B** Kurs 2: 16:00 bis 17:15 Uhr,

- Ort:** Hallenbad Heinsberg, Schafhausenerstraße 39, 52525 Heinsberg
- Zeit:** Freitags, wöchentlich, Start am 07.09.2018  
Weitere Termine: 14.09., 21.09., 28.09., 05.10., 12.10., 09.11., 16.11., 23.11., 30.11.2018  
Ausweichtermin/Nachholtermin: 07.12., 14.12.2018
- Hinweis:** **Am 19.10. und 26.10. (Herbstferien), 02.11. (Brückentag) findet kein Schwimmen statt.**
- Wer:** 5 Kinder/Jugendliche pro Gruppe
- Leitung:** Ilona Seifert - Staatlich geprüfte Meisterin für Bäderbetriebe (Schwimmeisterin)
- Kosten:** 30,- € pro Termin (refinanzierbar)
- Eigenanteil:** 2,50 € Eintritt pro Termin
- Info:** Neben Schwimmbekleidung und den erforderlichen Pflegeutensilien bitte Kleidung zum Wechseln einpacken.

**Das Assistententeam sucht männliche Unterstützung!**



125

MITTWOCHS  
wöchentlich



## Turnstunden für Kinder

Du bewegst dich gerne? Hast Lust auf Ball- und Bewegungsspiele? Dann bist Du genau richtig. Björn Witte, Leichtathletiktrainer hat für jedes Treffen ein neues interessantes Bewegungsangebot vorbereitet.

- Ort:** **Gymnastikraum, Werkstätten Betrieb I, Rich.-Wag.-Str. 5, HS-Oberbruch**  
**Zugang über Lebenshilfe Center, Haupteingang.** Die Gruppe trifft sich am Service-Punkt mit den Assistenten und geht gemeinschaftlich zum Sportraum.
- Zeit:** **17:15 bis 18:45 Uhr**, donnerstags, wöchentlich. Start am 05.09.2018  
Weitere Termine: 12.09., 19.09., 26.09., 16.10., 31.10., 07.11., 14.11., 21.11., 28.11., 05.12. und 12.12.2018  
Nach der Weihnachtspause Start am 09.01.2019; weitere Termine: 16.01., 23.01. und 30.01.2019
- Hinweis:** **Kein Training an folgenden Terminen: 03.10. (T. d. Deutsche Einheit), 17.10 u. 24.10. (Herbstferien), 19.12., 26.12.18 und 03.01.19 (Weihnachtsferien)**
- Wer:** 12 bewegungsfreudige Kinder bis 12 Jahre
- Wer:** **Die Gruppe kann weitere Teilnehmer aufnehmen.**  
Neue Teilnehmer werden zum ersten Treffen eingeladen.
- Leitung:** Björn Witte - Leichtathletiktrainer
- Kosten:** Gruppenbetreuung: 12,- € pro Termin (refinanzierbar)  
Einzelbetreuung: 30,- € pro Termin (refinanzierbar)
- Info:** Bitte Sportkleidung und Turnschuhe mit hellen Sohlen, sowie ein Getränk (bitte in einer Plastikflasche) mitbringen.



## KURSE UND GRUPPEN

108 

SAMSTAGS  
monatlich



### Freizeitgruppe für Kinder und Jugendliche

Spielen, Basteln, Backen, Kino, Disco, kleine und große Ausflüge machen und mehr. In unserer Freizeitgruppe gibt es jede Menge Spaß und Abwechslung. Hier trifft Ihr Euch einmal im Monat mit den gleichen Kindern und Jugendlichen, könnt Euch austoben, spielen und kochen.

**Ort:** Räumlichkeiten des Campanushauses in Wassenberg,  
An der Kreuzkirche 10, 41849 Wassenberg

**Zeit:** 14:00 bis 18:00 Uhr, samstags, monatlich. Start 22.09.2018  
Weitere Termine: 27.10. und 17.11.2018. - Start in 2019 am 19.01.

**Hinweis:** Am 22.12.18 (Weihnachtsferien) findet kein Treffen statt.

**Wer:** Die Gruppe kann derzeit keine weiteren Teilnehmer aufnehmen.  
Eingehende Anmeldungen werden auf einer Warteliste vermerkt.

**Leitung:** Romy Riebe

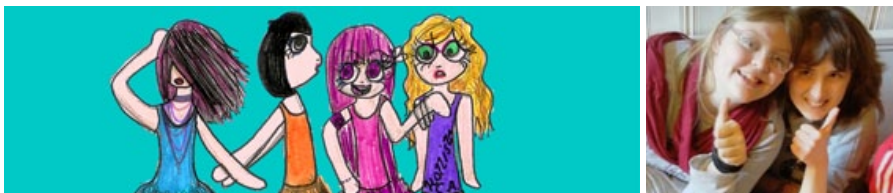
**Kosten:** Gruppenbetreuung: 32,- € pro Termin (refinanzierbar)  
Einzelbetreuung: 80,- € pro Termin (refinanzierbar)

**Eigenanteil:** 5,- € pro Termin, Einzahlung in Gruppenkasse

**Das Assistententeam sucht dringend Unterstützung!**

109

SAMSTAGS  
monatlich



### Samstagsgruppe für Mädchen im Alter von 13 bis 18 Jahre

**Treffpunkt:** Petra Fölsch, Lümbacher Weg 17, 52525 HS-Kirchhoven

**Zeit:** 15:00 bis 18:00 Uhr, samstags, monatlich. Start am 15.09.2018  
Weitere Termine: 06.10., 10.11. und 01.12.2018 - Start in 2019 am 26.01.

**Wer:** Die Gruppe kann weitere Teilnehmer aufnehmen.  
Neue Teilnehmer werden zum ersten Treffen eingeladen.

**Leitung:** Dipl.- Sozialpädagogin Petra Fölsch

**Kosten:** Gruppenbetreuung: 24,- € pro Termin (refinanzierbar)  
Einzelbetreuung: 60,- € (refinanzierbar)

**Eigenanteil:** Wird entsprechend der Angebote durch die Kursleitung mitgeteilt.

## KURSE UND GRUPPEN

110 

FREITAGS  
14-tägig



### Nachmittagstreff für Jungs und Mädchen

In dieser Gruppe trifft Ihr Euch regelmäßig mit den gleichen Kindern und Jugendlichen, könnt Euch austoben, spielen, basteln und vieles mehr.

**Ort:** Seniorentreff Wegberg, Bahnhofstr. 43, 41844 Wegberg

**Zeit:** 15:30 bis 18:30 Uhr, freitags, 14-tägig, Start: 14.09.2018  
Weitere Termine: 28.09., 12.10., 09.11., 23.11., 07.12.2018 - Start in 2019 am 18.01.

**Hinweis:** Am 26.10. (Herbstferien), 21.12. u. 04.01. '19 (Weihnachtsferien) findet kein Treffen statt.

**Wer:** Kinder und Jugendliche im Alter von 10 bis 16 Jahren.  
Die Gruppe kann weitere Teilnehmer aufnehmen.

Neue Teilnehmer werden zum ersten Treffen eingeladen.

**Kosten:** Gruppenbetreuung: 24,- € pro Termin (refinanzierbar)

Einzelbetreuung: 60,- € pro Termin (refinanzierbar)

**Eigenanteil:** 2,- € pro Angebot für Getränke, Snack und Material

**Das Assistententeam sucht dringend Unterstützung!**



111

MITTWOCHS  
wöchentlich

### Freizeitgruppe „Ü-Eier“

Frei nach dem Motto: "Spiel, Spaß, Spannung" unternimmt diese Gruppe von Mal zu Mal etwas anderes. Die Angebote reichen von basteln, experimentieren, musizieren, spielen bis zu toben und trommeln.

**Treffpunkt:** Petra Fölsch, Lümbacher Weg 17, 52525 HS-Kirchhoven

**Zeit:** 17:00 bis 18:30 Uhr, Start 05.09.2018 - Ende des Halbjahres 12.12.2018.  
Start in 2019 am 09.01., weitere Termine: 16.01., 23.01., 30.01.

**Hinweis:** Kein Treffen an folgenden Terminen: 03.10., 17.10., 24.10., 19.12., 26.12., 02.01.19

**Wer:** Kinder im Alter ab 8 Jahre

Die Gruppe kann weitere Teilnehmer aufnehmen.

Neue Teilnehmer werden zum ersten Treffen eingeladen.

**Leitung:** Dipl.- Sozialpädagogin Petra Fölsch

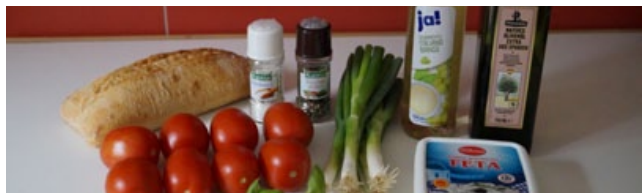
**Kosten:** Gruppenbetreuung: 12,- € pro Termin (refinanzierbar)

**Eigenanteil:** Wird entsprechend der Angebote durch die Kursleitung mitgeteilt.

# KURSE UND GRUPPEN

112 

DONNERSTAGS  
monatlich



## Kochkurs für Jedermann KURS 1

Ihr lernt, ganz einfache Gerichte zu kochen und esst nach dem Kochen gemeinsam. Von dem was Ihr lernt, könnt Ihr Euer eigenes Kochbuch erstellen und später die Gerichte nachkochen.

**Ort:** **Küche im Lebenshilfe Center, (Raum LHC.0.30), Richard-Wagner-Str. 5, 52525 Heinsberg-Oberbruch;**

**Zeit:** **17:00 bis 19:30 Uhr**, donnerstags monatlich, direkt nach der Arbeitszeit.  
Start am 20.09.2018; weitere Termine: 18.10., 15.11., 13.12. und in 2019 am 10.01.

**Wer:** **Die Gruppe kann derzeit keine weiteren Teilnehmer aufnehmen.**  
Eingehende Anmeldungen werden auf einer Warteliste vermerkt.

**Leitung:** Claudia Rosenkranz

**Kosten:** Gruppenbetreuung: 20,- € pro Termin (refinanzierbar)  
Einzelbetreuung: 60,- € (refinanzierbar),

**Eigenanteil:** 5,- € pro Termin für Vor-, Haupt-, Nachspeise und Getränke

**Info:** Bitte eine Kochschürze mitbringen.

113 

DONNERSTAGS-  
monatlich



## Kochkurs für Jedermann KURS 2

Ihr findet Euch als neue Gruppe zusammen, kocht unter der Leitung von Claudia Rosenkranz einfache Rezepte und erstellt euer persönliches Kochbuch zum Nachkochen. Die gekochten Gerichte werdet Ihr im Anschluss gemeinsam essen.

**Ort:** **Küche im Lebenshilfe Center, (Raum LHC.0.30), Richard-Wagner-Str. 5, 52525 Heinsberg-Oberbruch;**

**Zeit:** **17:00 bis 19:30 Uhr**, donnerstags monatlich, direkt nach der Arbeitszeit.  
Start am 06.09.2018; weitere Termine: 04.10., 29.11. und 06.12.2018 und in 2019 am 24.01.

**Wer:** **Die Gruppe kann derzeit keine weiteren Teilnehmer aufnehmen.**  
Eingehende Anmeldungen werden auf einer Warteliste vermerkt.

**Leitung:** Claudia Rosenkranz

**Kosten und Infos siehe Kurs 112**



114 

MITTWOCHS  
monatlich

## Backkurs für Jedermann KURS 1

Wir backen mir Euch ganz einfache Rezepte und zeigen Euch, wie einfach das Backen ist. Mal etwas Süßes, mal etwas Herzhaftes.

**Küche im Lebenshilfe Center, (Raum LHC.0.30), Richard-Wagner-Str. 5, HS-Oberbruch**

**Zeit:** **17:00 bis 19:30 Uhr**, mittwochs, monatlich, direkt nach der Arbeitszeit.  
Start 26.09.2018; weitere Termine: 31.10., 21.11., 12.12.2018 und am 30.01.2019

**Wer:** **Die Gruppe kann weitere Teilnehmer aufnehmen.**  
Neue Teilnehmer werden persönlich zum ersten Treffen eingeladen.

**Leitung:** Gerda Leisten und Evelin Baumgart

**Kosten:** Gruppenbetreuung: 20,- € pro Termin (refinanzierbar)  
Einzelbetreuung: 60,- € pro Termin (refinanzierbar),

**Eigenanteil:** 5,- € pro Termin für die Backzutaten und Getränke

**Info** Wer hat, kann gerne seine Schürze und eine leere Dose mitbringen um das Gebäck im Anschluss mit nach Hause zu nehmen.



130 

MITTWOCHS  
monatlich

## Backkurs für Jedermann KURS 2

Wir backen mir Euch ganz einfache Rezepte und zeigen Euch, wie einfach das Backen ist. Mal etwas Süßes, mal etwas Herzhaftes.

**Küche im Lebenshilfe Center, (Raum LHC.0.30), Richard-Wagner-Str. 5, HS-Oberbruch**

**Zeit:** **17:00 bis 19:30 Uhr**, mittwochs, monatlich, direkt nach der Arbeitszeit.  
Start 12.09.2018; weitere Termine: 10.10., 07.11., 05.12.2018 und am 09.01.2019

**Wer:** **Die Gruppe kann weitere Teilnehmer aufnehmen.**  
Neue Teilnehmer werden persönlich zum ersten Treffen eingeladen.

**Leitung:** Gerda Leisten und Evelin Baumgart

**Kosten:** Gruppenbetreuung: 20,- € pro Termin (refinanzierbar)  
Einzelbetreuung: 60,- € pro Termin (refinanzierbar),

**Eigenanteil:** 5,- € pro Termin für die Backzutaten und Getränke

**Info** Wer hat, kann gerne seine Schürze und eine leere Dose mitbringen um das Gebäck im Anschluss mit nach Hause zu nehmen.

# KURSE UND GRUPPEN

116

MITTWOCHS  
wöchentlich



## Fußball im FC Concordia Birgelen

**Ort:** Aktuell Sommersaison: **Sportplatz Birgelen, Am Station, 41849 Wassenberg**  
Ihr trainiert wöchentlich in einer Fußballmannschaft mit AssistentInnen des FuD. Hier kann man auch mitmachen, wenn man nicht so schnell laufen kann oder einfach noch ein bisschen üben muss.

**Zeit:** Sommersaison / Sportplatz **18:15 bis 19:45 Uhr**  
Die bestehende Gruppe startet am 05.09.2018 Weitere Termine: 12.09., 19.09., 26.09., 10.10., 31.10., 07.11., 14.11., 21.11., 28.11., 05.12. und 12.12.2018

**Hinweis:** Start in 2019 am 09.01., weitere Termine: 16.01., 23.01. und 30.01.2019  
**am 03.10. (Tag der Deutschen Einheit), 17.10. und 24.10. (Herbstferien), 19.12., 26.12. und 02.01.19 (Weihnachtsferien) findet kein Training statt.**

**Wer:** Jungs und Mädchen **ab 12 Jahre**  
**Die Gruppe kann weitere Teilnehmer aufnehmen.**

Neue Teilnehmer werden zum ersten Training eingeladen.

**Trainer:** Jana Kämpfer, Bernadette Pukallus, Karl Kubat und Carsten Neuen

**Kosten:** Gruppenbetreuung: 12,- € pro Termin / Einzelbetreuung: 30,- € pro Termin

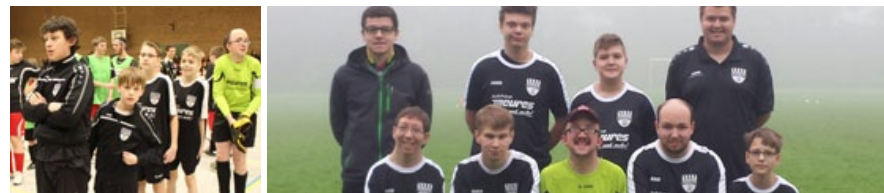
**Eigenanteil:** 18,- € Jahresbeitrag bei FC Concordia Brigelen

**Info:** Training In der Wintersaison: Sporthalle Grundschule Birgelen, Elsumer Weg 6.  
Genauere Informationen über den Wechsel erhaltet Ihr im laufenden Halbjahr.

# KURSE UND GRUPPEN

118

DONNERSTAGS  
wöchentlich



## Fußball im TuS Rheinland Dremmen 1909 e.V. Gruppe III

**Ort:** Aktuell Sommersaison: **Sportanlage Siebertstraße, 52525 HS-Dremmen**

**Zeit:** **17:15 bis 18:30 Uhr**, donnerstags, wöchentlich

Die Gruppe startet am 06.09.2018

Weitere Termine: 13.09., 20.09., 27.09., 04.10., 11.10., 08.11., 15.11., 22.11., 29.11., 06.12. und 13.12.2018

Start in 2019 am 10.01., weitere Termine: 17.01., 24.01. und 31.01.2019

**Hinweis:** **Am 08.10. und 25.10. (Herbstferien), 01.11. (Allerheiligen), 20.12.18., 27.12.18 und 03.01.19 (Weihnachtsferien) finden keine Termine statt.**

**Wer:** Jungs und Mädchen von **bis 14 Jahre**  
**Die Gruppe kann weitere Teilnehmer aufnehmen.**

Neue Teilnehmer werden zum ersten Training eingeladen.

**Trainer:** Marcel Schreiner

**Kosten:** Gruppenbetreuung: 10,- € pro Termin / Einzelbetreuung: 25,- € pro Termin

**Eigenanteil:** 18,- € Jahresbeitrag bei TUS Rheinland Dremmen

**Info:** In der Wintersaison trainiert die Mannschaft in der Sporthalle der Grundschule Dremmen, Marienstraße. Genauere Informationen über den Wechsel erhalten die Teilnehmer im laufenden Halbjahr.

**Das Assistententeam sucht dringend Unterstützung!**

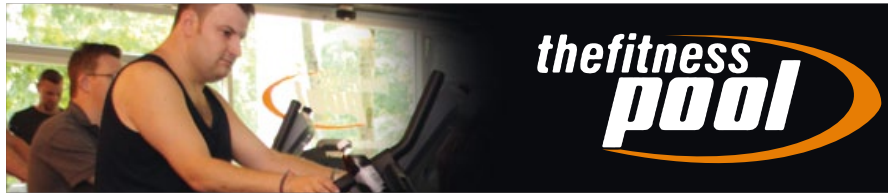




## KURSE UND GRUPPEN

120

DIENSTAGS  
wöchentlich



### Fitness im „thefitness pool“ Gruppe 1

Unter fachlicher Anleitung werden Muskelaufbau und Ausdauer trainiert.

**Ort:** Thefitness pool, Carl-Diem Straße 10, 52525 Heinsberg-Oberbruch

**Zeit:** 17:00 bis 19:15 Uhr, dienstags, wöchentlich

Start 04.09.2018; Ende Halbjahr 11.12.2018 - Termine in 2019 am 08.01., 15.01., 22.01. 29.01.

**Hinweis:** Am 16.10., 23.10. (Herbstferien), 18.12., 25.12., 01.01.19 (Weihnachtsferien) findet keine Training statt.

**Wer:** ab 16 Jahre. **Die Gruppe kann derzeit keine weiteren Teilnehmer aufnehmen.** Eingehende Anmeldungen werden auf einer Warteliste vermerkt.

**Trainer:** Tobias Papajewski

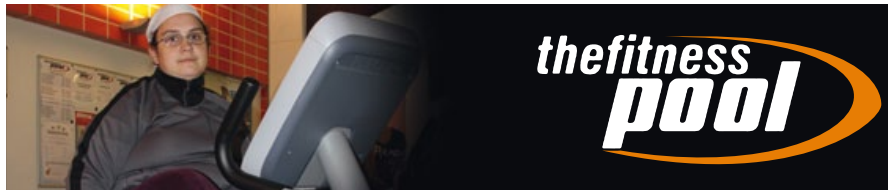
**Kosten:** Gruppenbetreuung: 18,- € pro Termin / Einzelbetreuung: 45,- € pro Termin

**Eigenanteil:** Monatlich 25,- € Beitrag für das Fitnessstudio.

**Info:** Bitte Sportkleidung, Handtuch und Getränk (bitte in Plastikflasche) mitbringen.

121

DONNERSTAGS  
wöchentlich



### Fitness im „thefitness pool“ Gruppe 2

Unter fachlicher Anleitung werden Muskelaufbau und Ausdauer trainiert.

**Ort:** thefitness pool, Carl-Diem Straße 10, 52525 Heinsberg-Oberbruch

**Zeit:** 17:00 bis 19:15 Uhr, donnerstags, wöchentlich

Start 06.09.2018; Ende Halbjahr 13.12.2018 - Termine in 2019 am 10.01., 17.01., 24.01. 31.01.

**Hinweis:** Am 18.10., 25.10. (Herbstferien), 01.11. (Allerheiligen), 20.12., 27.12., 03.01. '19 (Weihnachtsferien) findet keine Training statt.

**Wer:** ab 16 Jahre. **Die Gruppe kann derzeit keine weiteren Teilnehmer aufnehmen.** Eingehende Anmeldungen werden auf einer Warteliste vermerkt.

**Trainer:** Tobias Papajewski

**Kosten:** Gruppenbetreuung: 18,- € pro Termin / Einzelbetreuung: 45,- € pro Termin

**Eigenanteil:** Monatlich 25,- € Beitrag für das Fitnessstudio.

**Info:** Bitte Sportkleidung, Handtuch und Getränk (bitte in Plastikflasche) mitbringen.

Das Assistententeam beider Fitnesskurse sucht Unterstützung!

## KURSE UND GRUPPEN

Hip-  
Hop



123

MONTAGS  
14-tägig

### HipHop Tanzkurs

Du hast Spaß am Tanzen, hörst gerne die Musik und hast bestenfalls noch Ideen, die Du mit einbringen kannst? Dann bist Du hier genau richtig!

**Ort:** Sportraum, Werkstätten Betrieb III, Borsigstraße 86a, Heinsberg

**Zeit:** 17:00 bis 18:30 Uhr, montags, 14-tägig, Start am 03.09.2018

Weitere Termine: 17.09., 01.10., 29.10., 12.11., 26.11., 10.12.2018

Termine in 2019 am 07.01., 21.01.

**Hinweis:** am 15.10. (Herbstferien) und 24.12. (Weihnachtsferien) findet kein Kurs statt.

**Wer:** Tänzer ab 14 Jahren. **Die Gruppe ist derzeit voll belegt.**

Eingehende Anmeldungen werden auf einer Warteliste vermerkt.

**Leitung:** Lisa Viola, Fabienne Fleitmann und Saskia Schönfeld

**Kosten:** Gruppenbetreuung: 12,- € pro Termin / Einzelbetreuung: 30,- € pro Termin (refinanzierbar)

**Info:** Zum Training bitte Sportkleidung, Sportschuhe und Getränke mitbringen.

DIE  
GLEICHS  
SIND  
UNTERWEGS



128

MONTAGS  
wöchentlich

### Clowneskes Mimentheater - inklusives Clownprojekt

Sascha Weingran, ausgebildet in den Bereichen Pädagogik, Pflege sowie Clown- und Mimentheater, hat eine aufregende und erlebnisreiche Projektidee auf die Beine gestellt.

**Ort:** Gymnastikraum, Werkstätten Betrieb I, Rich.-Wag.-Str. 5, HS-Oberbruch

**Zeit:** 17:00 bis 18:30 Uhr, montags, wöchentlich

2. Halbjahr 03.09.2018 bis 10.12.2018 - Termine in 2019 07.01., 14.01., 21.01., 28.01.

**Hinweis:** Kein Treffen am: 15.10., 22.10. (Herbstferien), 17.12., 24.12., 31.12. (Weihnachtspause)

**Wer:** Ab 16 Jahren, **die Gruppe kann weitere Teilnehmer aufnehmen.**

Neue Teilnehmer werden zum ersten Treffen eingeladen.

Interessierte Assistenten können sich gerne der Gruppe anschließen.

**Leitung:** Sascha Weingran

**Kosten:** Gruppenbetreuung: 12,- € pro Termin / Einzelbetreuung: 30,- € pro Termin (refinanzierbar)

**Hinweis:** Wir planen 6 externe Auftritte im Jahr, um unser Können unter Beweis zu stellen.

115 

SAMSTAGS  
14-tägig



## Lesen, Lachen, Kaffee trinken - Lesen einmal anders

Jeden zweiten Samstag treffen sich Leseratten und Kaffeegenießer im Café Samocca in Heinsberg. Dann dreht sich alles um Krimis, Liebesromane oder lustige Geschichten. Vorgelesen und vorgelesen von Autor und Journalist Helmut Wichlatz. Jeder ist willkommen zur gemütlichen Kultur-Runde im Herzen von Heinsberg!

**Ort:** **Café Samocca, Hochstraße 19, 52525 Heinsberg.**

**Zeit:** **10:30 bis 12:30 Uhr**, Samstags, 14-tägig Start am 01.09.2018

Weitere Termine 15.09., 29.09., 13.10., 10.11. und 08.12.2018

Start in 2019 am 19.01.

**Hinweis:** **Am 27.10.18 (Herbstferien), 24.11.18 (Kreativmarkt), 22.12. und 05.01.19 (Weihnachtspause) finden keine Treffen statt.**

**Wer:** Interessierte Leser oder Zuhörer

**Die Gruppe kann weitere Teilnehmer aufnehmen.**

Neue Teilnehmer werden zum ersten Treffen eingeladen.

**Leitung:** Helmut Wichlatz

**Kosten:** Gruppenbetreuung: 16,- € pro Termin (refinanzierbar)

Einzelbetreuung: 40,- € pro Termin (refinanzierbar)

**Eigenanteil:** Ein kleines Taschengeld für einen köstlichen Samocca-Kaffee



122

DIENTAGS  
14-tägig



## Showtanzgruppe „Silberstern“

**Ort:** **Sportraum, Werkstätten Betrieb II, Lebenshilfe Heinsberg e.V., Richard-Wagner Straße 5, Heinsberg-Oberbruch**

**Zeit:** **16:45 bis 18:15 Uhr**, dienstags, wöchentlich, Start am 11.09.2018  
weitere Termine: 25.09., 09.10., 06.11., 20.11. und 04.12.2018

Nach der Weihnachtspause trifft sich die Gruppe wöchentlich. Das erste Treffen ist am 08.01.2019; weitere Termine: 15.01., 22.01. und 29.01.2019

**Hinweis:** **Kein Training an folgenden Terminen: 23.10. (Herbstferien), 18.12. und 01.01.19 (Weihnachtsferien)**

**Wer:** **Die Gruppe kann weitere Teilnehmer aufnehmen.**

Neue Teilnehmer werden telefonisch zum ersten Treffen eingeladen.

**Leitung:** Katharina Richter und Larissa Geerlings

**Kosten:** Gruppenbetreuung: 16,- € pro Termin (refinanzierbar)

Einzelbetreuung: 40,- € pro Termin (refinanzierbar)

**Info:** Zum Training solltet Ihr Sportkleidung, Sportschuhe und Getränke (bitte in Plastikflaschen) mitbringen.



## Angebote Für Familienmitglieder

Das Leben der Geschwister von Kindern mit einer Behinderung oder chronischen Erkrankung ist von besonderen Erfahrungen und Fragestellungen geprägt, die im Alltag häufig zu wenig Beachtung finden. Daher halten wir für Geschwister von behinderten bzw. chronisch kranken Kindern besondere Angebote vor.

## Inklusive Angebote

Einige Veranstaltungen des Familien unterstützenden Dienstes sind in diesem Halbjahr auch für Teilnehmer des Geschwisterprojektes buchbar. Sie erkennen dies am Geschwisterbutton.



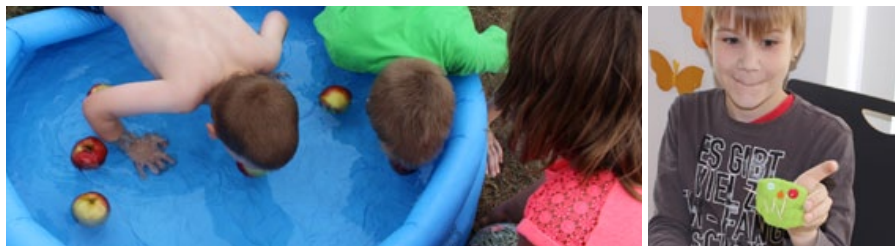
## Geschwistergruppen

Hier sollen die Geschwister von Kindern mit Behinderung oder chronischer Erkrankung einmal an erster Stelle stehen. In den Geschwistergruppen haben wir Raum und Zeit für Spiel, Spaß, gemeinsames Basteln und Essen. Wir tauschen uns dabei über Themen aus, die uns bewegen.

**Ort:** **Lebenshilfe Center, Richard-Wagner-Str. 5, 52525 Heinsberg**

**Zeit:** **Wird nach Anmeldung bekannt gegeben**

201



## Geschwistergruppe I für Kinder von 6 -12 Jahre

**Leitung:** Corina Boms, Sozialpädagogin

202



## Geschwistergruppe II für Kinder von 13 -17 Jahre

**Leitung:** Romy Riebe, Sonderpädagogin, FuD-Assistentin



203

SAMSTAG  
29.09.  
2018

## Eltern-Kind-Tag

In den Familien spielt zwangsläufig das Kind mit Behinderung eine zentrale Rolle. Auch Eltern fühlen sich durch diese Situation häufig belastet. Sie wissen um die hohen Anforderungen, die sie an Ihr nicht behindertes Kind stellen und die das Zusammenleben mit einem behinderten Kind mit sich bringt. Für Eltern und Geschwisterkinder bieten wir dazu eine gemeinsame Aktion an.

Der Familientag bietet die Möglichkeit, die Eltern-Kind-Beziehung neu zu entdecken und ein paar unbeschwerte Stunden miteinander zu verbringen. Das Geschwisterkind mit Behinderung hat die Möglichkeit, zeitgleich an einem Angebot des Familien unterstützenden Dienstes teilzunehmen.

**Ort und Zeit:** **Wird nach Anmeldung bekannt gegeben**

**Wer:** Eltern und Geschwister von Kindern mit Behinderung oder chronischer Erkrankung

**Leitung:** Andrea Schwartz, Sozialpädagogin

**Kosten:** **Das Angebot ist kostenfrei**

## Anmeldung zu Geschwistergruppen oder Elterntag:

**Bitte füllen Sie einen separaten Anmeldebogen für jedes Kind aus. (in diesem Heft auf Seite 7).**

Fahrdienste sind für Geschwistergruppen leider nicht möglich.



Wenn wir etwas gut machen,  
erzählen Sie es weiter!  
Wenn Ihnen etwas auffällt,  
das wir besser machen können,  
sprechen Sie uns an!



## Andere Ansprechpartner der Offenen Hilfen

### Fachdienst Schullassistentenz | Individuelle Begleitung an Regel und Förderschulen



**Andrea Schwartz**  
*Leitende Koordinatorin*

Adresse Richard-Wagner-Straße 5 | 52525 Heinsberg  
E-Mail [andrea.schwartz@lebenshilfe-heinsberg.de](mailto:andrea.schwartz@lebenshilfe-heinsberg.de)  
Telefon 02452 969-745 (Fax 02452 969-718)



**Vera Lambertz**  
*Teamleitung*

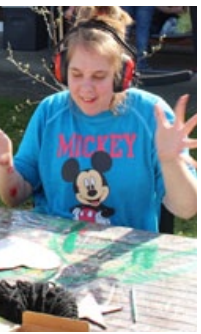
E-Mail [vera.lambertz@lebenshilfe-heinsberg.de](mailto:vera.lambertz@lebenshilfe-heinsberg.de)  
Telefon 02452 969-745 (Fax 02452 969-718)

### Pflegedienst | Medizinische Pflege und Haushaltshilfen für menschen mit Pflegebedarf



**Martine Gouder de Beauregard**  
*Pflegedienstleitung*

Adresse Händelstraße 1b | 52525 Heinsberg  
E-Mail [martine.gouder@lebenshilfe-heinsberg.de](mailto:martine.gouder@lebenshilfe-heinsberg.de)  
Telefon 02452 969-760 (Fax 02452 969-769)



## Wir führen Pflegeberatungen gemäß § 37 SGB XI durch. Bei Bedarf sprechen Sie uns gerne an!



# אנו מודים לך



**Lebenshilfe Heinsberg**

Lebenshilfe Heinsberg e.V.,  
Verein für Menschen mit Behinderung

**Richard-Wagner-Straße 5**  
**52525 Heinsberg**

[www.lebenshilfe-heinsberg.de](http://www.lebenshilfe-heinsberg.de)

